

LS



LS 500h



LS

En Lexus, nos sobran los motivos para sentirnos más que orgullosos. Y es que llevamos más de quince años a la cabeza en innovación en el campo de la electrificación de vehículos Premium. Podemos presumir de más de 1,8 millones de híbridos autorrecargables que recorren actualmente las carreteras de todo el mundo. Y contamos con una gama completa de vehículos electrificados, que se caracterizan por su elegancia, su calidad innegable y un nivel de fiabilidad que nos ha valido varios premios. Sí, la carta de presentación de Lexus es sorprendente, pero el rendimiento no se mide solo en números. El motivo es que la electrificación cubre un mundo que va más allá de solo baterías y motores. En realidad, presenta una oportunidad única para definir un nuevo tipo de placer al volante.

Por eso, cuando la experiencia humana es la protagonista absoluta, solo importa esta pregunta: ¿cómo le hacemos sentir? Solo tiene que probar el nuevo Lexus LS 500h, la berlina insignia híbrida autorrecargable, y entenderá enseguida a qué nos referimos con esto.

Es Lexus Electrified.



01. LEXUS ELECTRIFIED
Páginas 04-05



02. DISEÑO
Páginas 06-09



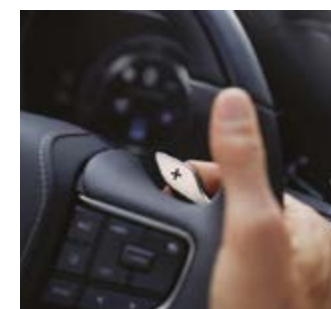
03. 'OMOTENASHI'
Páginas 10-15



04. ARTESANÍA
Páginas 16-19



05. TECNOLOGÍA
Páginas 20-21



06. CONDUCCIÓN
Páginas 22-25



07. SEGURIDAD
Páginas 26-27



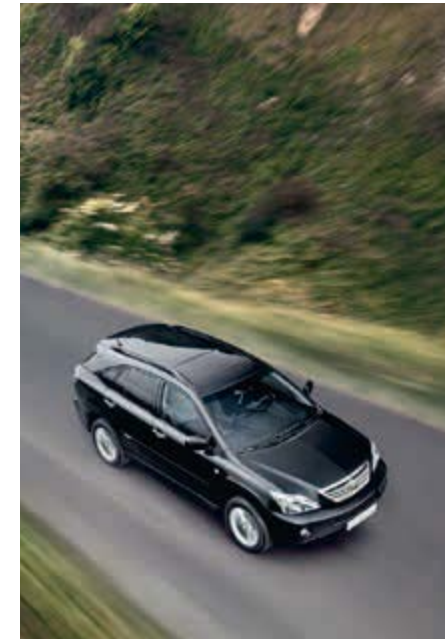
08. CONFIGURACIÓN
Páginas 28-57



09. LA EXPERIENCIA LEXUS
Páginas 58-59

CONOZCA EL NUEVO HÍBRIDO AUTORRECARGABLE LS 500h

El nuevo LS 500h conjuga la amplitud de una berlina emblemática con la presencia dinámica que le da su perfil de estilo coupé. Déjese enamorar por la estética japonesa y la artesanía Takumi, en perfecta sintonía con las más avanzadas tecnologías, como el sistema avanzado de aparcamiento totalmente automático. En cuanto tome contacto con los nuevos asientos de cuero, sentirá de forma instantánea el confort que le ofrece Climate Concierge, que se encarga de controlar la calefacción, la refrigeración y la ventilación a cada instante. Interactúe con la pantalla táctil de 31,2cm (12,3") o regale a sus oídos el sonido del sistema Mark Levinson® de 23 altavoces. Mientras los pasajeros delanteros disfrutan de un masaje reparador, los ocupantes del habitáculo trasero pueden beneficiarse de un masaje Shiatsu, con la tranquilidad de saber que están en uno de los vehículos más seguros del sector. Y, para quienes disfrutan con emociones fuertes, encontrarán lo que buscan en la versión F SPORT con su chasis de una rigidez sorprendente, una suspensión cuidadosamente ajustada y mejoras en la unidad motriz Multi Stage Hybrid.



LÍDER INDISCUTIBLE EN INNOVACIÓN DEL SECTOR PREMIUM DE VEHÍCULOS ELÉCTRICOS

Desde el lanzamiento de nuestra primera berlina premium hace más de treinta años, Lexus se ha convertido en un sinónimo de diseño, calidad y refinamiento elevados a cotas insuperables. Aunque, quizás, lo más importante sea que también nos hemos mantenido a la cabeza en la innovación dentro del sector de vehículos eléctricos. El motivo es que somos una empresa que no deja de innovar y realizar esfuerzos para anticiparse a las necesidades de sus conductores. Para ello, aplicamos una filosofía única, cuyo fruto fue el primer híbrido premium del mundo: el todocamino RX 400h presentado en el 2005.



DIEZ HÍBRIDOS AUTORRECARGABLES Y EL PRIMER LEXUS 100% ELÉCTRICO

En la actualidad, Lexus cuenta con nada menos que diez extraordinarios modelos híbridos. De hecho, la mayoría de los híbridos premium que circulan por las carreteras llevan el emblema de Lexus. Ningún otro fabricante de vehículos premium puede competir con nuestra experiencia en el desarrollo, la creación, los cuidados y el reciclaje de híbridos. Todos nuestros híbridos son autorrecargables, es decir, no hace falta enchufarlos para que estén listos, por lo que pueden funcionar en el modo Vehículo Eléctrico (EV) sin usar combustible y, por tanto, con cero emisiones.

Al frente de nuestra nueva visión, bautizada como Lexus Electrified, se encuentra el crossover UX 300e, el primer Lexus completamente eléctrico. Su llegada ha inaugurado un nuevo capítulo en la electrificación de Lexus, al que le seguirá la ampliación de nuestra gama de vehículos eléctricos, con el primer híbrido enchufable de Lexus y una plataforma especial para vehículos eléctricos a principios de esta década.



EL FUTURO ESTÁ EN "LEXUS ELECTRIFIED"

Si bien el éxito cosechado por la gama de híbridos autorrecargables de Lexus ha sido rotundo, jamás nos dormimos en los laureles. Y, como resultado, hemos lanzado la visión "Lexus Electrified" y el prototipo eléctrico LF-30. "Lexus Electrified" es una filosofía concebida para elevar las emociones al volante mediante motores eléctricos, un control avanzado de la postura y otras tecnologías de la electrificación. El LF-30 es la materialización de esta visión, ya que este prototipo eléctrico encarna todo lo que simboliza "Lexus Electrified", con su llamativo exterior y un habitáculo que prima al conductor. El LF-30 es el fruto de más de dos décadas de experiencia en la electrificación, por eso cuenta con un motor eléctrico en cada rueda, dirección por cable y control avanzado de la postura. Con un equipamiento así, está garantizada una experiencia al volante única en su clase.



HA LLEGADO EL MOMENTO DE OTRA REVOLUCIÓN

Descubra un diseño rompedor de Lexus plasmado en una berlina emblemática con un perfil bajo tipo coupé.

Cuando al Diseñador Jefe Koichi Suga le pidieron que dirigiese el diseño del nuevo modelo insignia de Lexus, seguramente sintió el peso de un gran legado sobre sus hombros. Después de todo, concebir un nuevo LS no es una tarea sencilla. Este sería el quinto de una saga de prestigiosos vehículos que nació en 1989 con la revolucionaria berlina LS 400: el coche que anunció la irrupción de Lexus como una nueva potencia entre los coches premium.

La planificación del nuevo modelo insignia arrancó cinco años antes de su lanzamiento. "El proceso de su diseño se prolongó durante un periodo mucho mayor de lo habitual", explica Suga-san. "Tras tres años y medio de trabajo, esculpimos nada menos que siete bocetos de arcilla, toda una proeza si se tiene en cuenta cómo es en el caso de vehículos convencionales".

UNA SILUETA ELEGANTE CON UNA AMPLIA LÍNEA DE TECHO DIFERENTE. Desde el principio, el diseñador jefe tuvo una visión clara: el nuevo LS 500h tendría una silueta elegante y estilizada con una amplia línea de techo diferente. El resultado tendría "un atractivo irresistible con un toque deportivo" y un porte amplio que dominase el asfalto. Y, a su vez, derrocharía una gran presencia, como es de esperar del buque insignia de Lexus. Y, si bien descartamos la construcción habitual de tres volúmenes de las berlinas premium, no se podían hacer concesiones en cuanto a comodidad y espacio interior.

Al principio le resultó difícil plasmar estas ideas en el papel. "Mientras dibujaba las líneas en grandes hojas, mi mano tendía a seguir los habituales surcos, que me invitaban a realizar diseños bastante predecibles. Así que decidí jugármela y probar una táctica diferente. Empecé a hacer esbozos en trozos de papel, pero limitando deliberadamente mis movimientos para que las líneas no fluyeran automáticamente. Tras casi cien intentos, escogí cerca de veinte de los mejores y comencé a realizar pequeños modelos en arcilla del tamaño de la palma de la mano".

LOS NUEVOS DISEÑOS TENÍAN UN TOQUE INCONFUNDIBLE DE AVENTURA Y EMOCIÓN. El resultado era revolucionario. Los nuevos diseños tenían un toque inconfundible de aventura y emoción. Sin embargo, esto era solo el comienzo del trabajo. En estos tiempos de realidad virtual, algunos pueden sorprenderse por lo curioso o incluso extravagante que resulta que Lexus siga utilizando los tradicionales modeladores de arcilla. Pero es que un coche de este nivel es una obra de arte en sí. Nuestros maestros Takumi, que esculpieron el vehículo una y otra vez, desempeñaron un papel vital en la perfección de sus líneas. En parte es gracias a ellos que se produce un primer impacto visual cuando observamos el LS 500h, debido a la atrevida sencillez de su conjunto; pero después, la mirada queda atrapada por la fascinante y sensual belleza de sus líneas.

Claro está, también utilizamos ordenadores. Como, por ejemplo, con la parrilla característica de la marca, dotada de un nivel de detalle espectacular. El diseño es tan elaborado que nuestro equipo de diseño tardó tres meses y medio en calcular todos los elementos por medio de un avanzado sistema informático. La parrilla del F SPORT requirió un proceso de desarrollo aún más largo, por su carácter deportivo y mayor complejidad. Es un trabajo intenso, sin duda. Pero para crear un nuevo vehículo emblemático que simbolizase la marca y despertase fuertes emociones, sabíamos que tendríamos que romper las barreras convencionales e invocar nuestro espíritu pionero.

"Tras tres años y medio de trabajo, esculpimos nada menos que siete bocetos de arcilla".

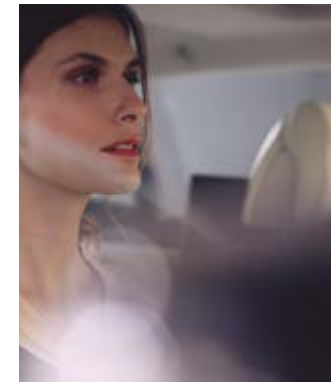
DISEÑADOR JEFE DEL LS
KOICHI SUGA



01



02



03

- 01 Las luces de circulación diurna con motivo de la "L" de Lexus acentúan el aspecto de los nuevos faros Bi-LED de triple haz
- 02 La parrilla característica de la marca, flanqueada por nuevas molduras de salidas de aire, se compone de aproximadamente 5.000 superficies individuales, cifra que se eleva a más de 7.000 en el F SPORT
- 03 La berlina emblemática LS 500h, disponible ahora con el nuevo color Plata Lunar, se caracteriza por un perfil dinámico de tipo coupé

UNA BIENVENIDA AL ESTILO JAPONÉS

En cuanto se ponga al volante del nuevo LS 500h, descubrirá qué distingue a Lexus del resto de marcas de vehículos premium: Omotenashi.

Omotenashi, que significa "hospitalidad y un servicio atento", sobrepasa con creces la excelencia en el servicio, ya que se trata de un antiguo concepto japonés que describe la habilidad para anticiparse a las necesidades de los demás, incluso antes de que surjan. Omotenashi es una forma de pensar con la que se rige cada uno de nuestros empleados en Lexus.

TRATAMOS A CADA CLIENTE COMO SI FUESE UN INVITADO EN NUESTRA PROPIA CASA. A lo largo de la vida útil de su LS 500h, trabajaremos para garantizar que disfruta de una experiencia extraordinaria como propietario, de un servicio inigualable y de un mantenimiento impecable, elementos que se unen con el fin de proporcionarle una tranquilidad total y una experiencia totalmente satisfactoria. Cuando visite nuestras exposiciones, trataremos de anticiparnos a sus necesidades y de poner a su disposición las mejores instalaciones para que disfrute de una atmósfera tranquila y acogedorale.

Además, nuestros clientes pueden sentir la hospitalidad Omotenashi de Lexus en un grado superior en los espacios de la marca INSERSECT BY LEXUS, en Nueva York, Tokio, Dubái y ahora también en nuestro "Loft by Lexus", en el Aeropuerto de Bruselas.

DISEÑO CON TECNOLOGÍAS COMO EL APARCAMIENTO AUTOMÁTICO. Omotenashi también ha influido en la forma en que diseñamos y desarrollamos nuestros vehículos. Incluso antes de ponerse al volante, el LS le aguarda con una ilustre bienvenida. Por ejemplo, cuando se acerque a su coche, los tiradores de las puertas se encienden para recibirle, y el suelo bajo las puertas se ilumina para que no pise ningún charco. Con el fin de facilitarle la entrada, el vehículo se eleva delicadamente dos centímetros sobre la suspensión neumática, el asiento del conductor se baja automáticamente, y los refuerzos en los cojines se apartan lateralmente para volver a su posición una vez que se haya sentado. Hasta la hebilla del cinturón se levanta para que sea más fácil cogerla.

Hemos desarrollado para el LS 500h un sistema avanzado de aparcamiento totalmente automático, que memoriza las plazas de aparcamiento que utiliza con mayor frecuencia. Con presionar un botón, la cámara y los sensores detectan los alrededores y aparcan el coche, mientras se relaja y se prepara para su siguiente reunión.







ASIENTOS TRASEROS DE ALTA GAMA

A los ocupantes de los asientos eléctricos del habitáculo trasero del nuevo LS 500h les espera un confort incomparable. Se ha renovado el diseño de todos los asientos, para que sean un puro placer gracias a nuevos materiales de relleno y a una tapicería mejorada. Si quiere estirarse, tan solo tiene que elegir la posición "Relax": el asiento de relajación trasero se extiende automáticamente para que apoye las piernas, mientras que el respaldo se reclina 48°: un ángulo seleccionado tras muchas pruebas, tanto estáticas como dinámicas, con personas de diferentes constituciones y tipos de cuerpos.

ASIENTOS TRASEROS CON MASAJE

El LS 500h está disponible con una función de masaje sofisticada que reduce el cansancio y favorece la relajación. Para desarrollar el sistema, hemos trabajado estrechamente con un experto en la técnica japonesa del masaje Shiatsu, el cual nos aconsejó sobre la presión exacta que hay que aplicar, su duración, ritmo y movimiento. El resultado es una experiencia satisfactoria inigualable.

ASIENTOS CON MASAJE CON CALOR

En los dos asientos traseros, están disponibles unas cámaras de aire integradas en los asientos que se inflan para dar un masaje y relajar a sus ocupantes. Este sistema se sirve de la calefacción de las zonas de los hombros y las lumbares para favorecer la relajación. Funciona aplicando presión y una cantidad idónea de estimulación de calor sin llegar a calentar todo el cuerpo.

MÁXIMO ESPACIO PARA LAS PIERNAS

En este asiento reclinable, detrás del asiento delantero, disfrutará de más de un metro de espacio para las piernas, así como un exclusivo reposapiés.

CLIMATE CONCIERGE DE LEXUS

El sistema Climate Concierge de Lexus regula la temperatura ideal para cada ocupante del vehículo. Por ejemplo, el sistema detecta la temperatura de la superficie del cuerpo de cada pasajero cuando entra, y después busca el confort máximo en la mayor brevedad posible. Si en un día de calor, el sol se cuele en el interior del coche por el lado del conductor, el sistema controlará el flujo de aire y la temperatura para que este no pase calor, pero evitando una refrigeración excesiva en el lado del pasajero acompañante.



SISTEMA DE ENTRETENIMIENTO DE LOS ASIENTOS TRASEROS

Los asientos traseros eléctricos del nuevo LS 500h ofrecen un entorno inmejorable en el que disfrutar del entretenimiento en pantalla. Esta pantalla de 29,5 cm (11,6") y colores intensos, que se encuentra en el respaldo de los asientos delanteros, es compatible con una salida de alta definición, y su ángulo se puede ajustar eléctricamente con tan solo tocar un botón. Al seleccionar la función "Entertain", el asiento trasero eléctrico ajusta automáticamente la posición, y la pantalla se inclina para lograr el ángulo de visión perfecto.

MARK LEVINSON® 3D

Escuchar música en el nuevo LS 500h mediante el nuevo sistema de sonido tridimensional Mark Levinson® Reference Surround con QLI es como estar en un auditorio de verdad, con un sonido tridimensional profundo y dinámico que se distingue por sus niveles impresionantes de naturalidad y nitidez. Lo que hace posible este sonido es la innovadora tecnología QLI (Quantum Logic Immersion), que separa el sonido en fuentes individuales (información de voces, instrumentos y sonido espacial) parecidas a la disposición original. Estas fuentes de sonido se mezclan luego para volver a crear un entorno de sonido tridimensional completo. Se ha desarrollado este nuevo sistema para ser el referente de la competencia en la próxima década.

01 Asiento de relajación trasero
02 Controles de la amplia gama de funciones de los asientos traseros al alcance de la mano
03 Sistema de entretenimiento de los asientos traseros

NINGUNA EXPRESIÓN ARTESANAL SE ASEMEJA A LA DE LEXUS

Disfrute de un habitáculo premium en el que cada detalle ha sido elaborado artesanalmente.



01

Me están dando una clase magistral sobre el antiguo arte origami en el ascensor. "Evidentemente, en Japón y en muchos otros lugares, el origami sigue siendo una actividad para niños con la que crean cisnes y otras figuras por el estilo, pero las aplicaciones industriales y tecnológicas son casi infinitas. Desde los robots microscópicos hasta los enormes paneles solares del espacio, el origami está por todas partes", explica el Diseñador Jefe del LS, Koichi Suga. "Sin olvidarnos de los coches", añade con una sonrisa.

Suga-san está al frente del equipo de especialistas que ha contribuido a elaborar de manera artesanal el diseño del nuevo Lexus LS. Quedamos en el Centro de Diseño de Lexus, un edificio imponente de cuatro plantas situado en la prefectura de Aichi, en Japón, donde se crean los prototipos, como el nuevo LS. Nada más entrar, nos percatamos de un inconfundible murmullo de satisfacción proveniente del estudio de diseño.

EL CRISTAL KIRIKO, COMO EL ORIGAMI, ES OTRA DE LAS TRADICIONES ARTÍSTICAS MÁS CÉLEBRES DE JAPÓN.

Empieza nuestra visita. Los artesanos de Lexus han ideado bocetos en papel que pudieran materializarse en un coche, en particular los revestimientos y paneles de las puertas. Según los cálculos de Suga-san, han producido "cientos, quizá miles" de formas hasta que han conseguido un modelo con el que los diseñadores han logrado trabajar. El resultado es una formidable combinación tridimensional de patrones y texturas que, literalmente, dan vida al nuevo LS.

Se trata de una fascinante obra maestra, desde los paneles plisados a mano de forma elegante con inspiración en el característico motivo "L" de Lexus, hasta el brillante cristal Kiriko tallado que rodea el tirador. Al igual que el origami, el cristal Kiriko es otra de las tradiciones artísticas más célebres (y más exportadas) de Japón, y representa una digna inserción para este trabajo artesanal.

"AUNQUE PAREZCA DELICADO, HA SIDO REFORZADO CON LA TECNOLOGÍA MÁS PIONERA".

Da la impresión de que el cristal cambia en función de la intensidad y el ángulo de la luz. Nunca he visto nada de gusto tan exquisito en un coche. O en cualquier otro lugar. Tal delicadeza es propia del mundo del arte, pero ¿en el sector de automoción? "Aunque parezca delicado, ha sido reforzado con la tecnología más pionera", aclara Suga-san. El cristal Kiriko, una reinterpretación de la parrilla frontal de Lexus, es un detalle que maravilla y, a su vez, realza la sensación de grandiosidad y refinamiento del vehículo.



02

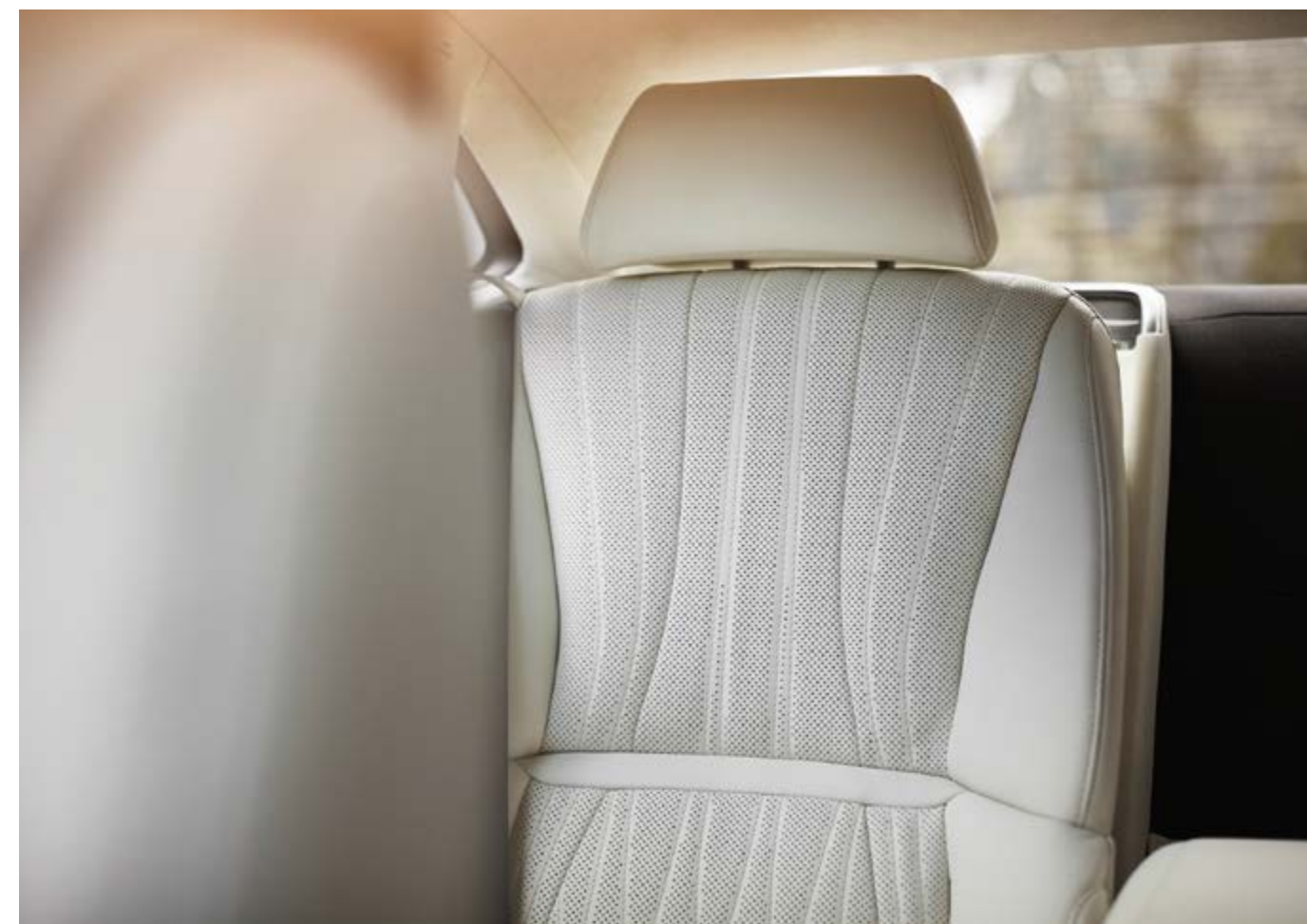


03



DISEÑO INTERIOR INSPIRADO EN EL REFLEJO DE LA LUNA EN EL MAR.

El nuevo revestimiento de la puerta Nishijin-ori y Haku del LS 500h se compone de tonos negro y plateado con un patrón natural inspirado en el reflejo brillante de la luna en el mar. El origen de Nishijin-ori se remota a los materiales creados para la nobleza japonesa de antaño. Aquí, se ha estirado la lámina de metal sobre un papel washi y, a continuación, se ha cortado en tiras que son tejidas formando un patrón natural, en el que los hilos plateados crean un efecto brillante como si fueran olas. A juego está el marco del tirador Haku, otra técnica artesanal con más de cuatro siglos de antigüedad, con la que la lámina metálica es golpeada por un maestro artesano Takumi hasta darle un grosor de entre una y dos micras.



04

01 Sienta bajo sus manos la forma perfecta del volante cosido a mano

02 Los paneles de las puertas plisados a manos con la técnica origami contrastan con las suntuosas inserciones de cristal Kiriko

03 Controle con Touch Pad, por voz o pantalla táctil el sistema Lexus Premium Navigation

04 Solo 12 artesanos Takumi de Lexus se encargan de realizar las costuras de los asientos del LS

- 01 Gran parte de los maestros artesanos Takumi que han elaborado el nuevo LS 500h trabajaron también en la primera berlina premium LS en 1989
02 Llantas con reducción del ruido de 20" de dos tonos en negro



01

FABRICADO EN TAHARA

Todos los LS 500h son elaborados por los maestros artesanos Takumi.

Esta es la planta de producción Tahara en Aichi, el lugar que vio nacer al último Lexus LS. Nuestro guía es Kenji Suzuki, un artesano Takumi retirado, que trabajó en el primer LS allá por el 1989.

Mientras nos presentamos, me llaman poderosamente la atención sus manos. Son las manos de un artista. Entre toda la tecnología de vanguardia que podemos observar en una de las plantas automovilísticas más automatizadas de Japón, son protagonistas indiscutibles las herramientas humanas.

Tahara es enorme y, sin embargo, Suzuki nos da la bienvenida como si estuviéramos en un taller artesano. Quiere hablar sobre sus compañeros tanto como sobre la tecnología.

En el trayecto hacia el taller de pintura, nos encontramos con lo que parece un mar de barras de acero, esperando su doble limpieza antes de ser transformadas en los espectaculares paneles que conforman el LS 500h. Todo ocurre bajo la estricta supervisión de los Takumi, cuya tarea consiste en buscar sin cesar imperfecciones, como una marca en la superficie apenas perceptible o el más ínfimo defecto de mecanizado.



02

LA RELUCIENTE PINTURA ES PULIDA A MANO Y CON ENORME MINUCIOSIDAD. Observamos cómo se pone el máximo esmero en el pulido en húmedo y a mano de la pintura de los vehículos para crear un acabado impoluto. A continuación, la luz ambiental cambia, y la iluminación RGB (del inglés, "red, green, blue", en español "rojo, verde y azul") inunda el espacio. El resultado final no es otro que la más absoluta perfección, una palabra que oímos bastante a menudo.

Los equipos de montaje son la viva imagen de la armonía entre el hombre y la máquina. Aunque los láseres de alta precisión garantizan tolerancias mínimas, estos artesanos son capaces de notar la diferencia entre un hueco de 1 y 2 mm. Saben bien cómo afecta ese milímetro a las vibraciones del salpicadero. Mientras tanto, sus colegas ajustan con esmero el cuero cuidadosamente seleccionado y colocan los paneles de las puertas Art Wood con Patrón Espiga en las puertas en el nuevo LS 500h con gran minuciosidad.

CADA COCHE ES INSPECCIONADO METICULOSAMENTE POR UN TAKUMI DE LEXUS. De repente, reina el silencio. Sin embargo, aunque el ruido se ha detenido, el trabajo continúa. Estamos en la sala silenciosa y noto cómo Suzuki deja de lado sus facultades táctiles para concentrarse en las auditivas. Aquí los Takumi inspeccionan con increíble meticulosidad cada LS valiéndose de su oído sumamente afinado y de unos micrófonos ultrasensibles.

Es la unión entre tecnología y artesanía lo que más impresiona en Tahara, y nuestro guía es su viva encarnación.

UN HABITÁCULO PERFECTO

Sumérgase en el nuevo asiento del conductor, con un diseño nuevo que le ha dotado de una tapicería más gruesa y 28 posiciones ajustables. Enseguida sentirá cómo el LS 500h reaviva su pasión por la conducción. Las levas de cambio, ubicadas detrás del volante de 3 radios de una elaboración artesanal exquisita, transmiten unas fuertes sensaciones deportivas en los cambios de marchas. Por su parte, la respuesta del coche es instantánea gracias a la última tecnología de cambio electrónico de marchas. Enseguida se percibe cómo este habitáculo ergonómico minimiza las distracciones para que la atención esté siempre puesta en la carretera. Todo es fácil e intuitivo. Y para que la interacción con el coche sea mejor, todos los controles están situados alrededor del volante en una posición ergonómica.



SISTEMA HEAD-UP DISPLAY

Utilizando la tecnología inicialmente desarrollada para los aviones de caza, el sistema Head-Up Display (HUD) a color del LS 500h se ubica sin estorbar su campo de visión y proyecta la información más importante en el parabrisas. Con sus 60 cm (24"), el más grande del mundo, se crea una imagen tan nítida y definida que no tendrá ninguna dificultad al observar los datos, incluso con la luz solar más brillante.



PANTALLA MULTIMEDIA DE 12,3"

Tanto el conductor como el acompañante delantero pueden interactuar cómodamente con el nuevo LS 500h de diferentes formas, bien con la pantalla táctil multimedia central de 31,2 cm (12,3"), con el Remote Touch Pad en la consola central o mediante comandos de voz. Esta pantalla ha sido diseñada con un perfil delgado y se ha cuidado especialmente su ángulo de visión. La funcionalidad de visualización dividida le permite acceder simultáneamente a varios tipos de información como la del sistema Lexus Premium Navigation, o también se puede disfrutar del sistema de sonido Mark Levinson® de 23 altavoces. Y, como no podía ser de otra manera en el buque insignia de Lexus, se pueden actualizar los mapas de forma inalámbrica. Asimismo, se puede consultar y acceder a las aplicaciones del smartphone en la pantalla de 31,2 cm (12,3") gracias a Apple CarPlay® y a Android Auto®.



RELOJ ANALÓGICO

El reloj encarna a la perfección el espíritu del nuevo LS 500h. En este reloj, con una elaboración extremadamente cuidada, contrasta su diseño impresionante y delicado con su elevada funcionalidad. Para minimizar el movimiento de los ojos del conductor, el reloj se encuentra en el campo de visión del conductor. Las manecillas están iluminadas para que se pueda leer al instante, y cuando el usuario se aproxima al vehículo, el reloj se ilumina de forma automática en otra muestra sutil de Omotenashi japonés.



INNOVACIÓN DE LA MANO DE LEXUS



DESCUBRA LAS VENTAJAS DE LOS HÍBRIDOS AUTORRECARGABLES DE LEXUS

¿QUÉ ES UN HÍBRIDO AUTORRECARGABLE DE LEXUS?

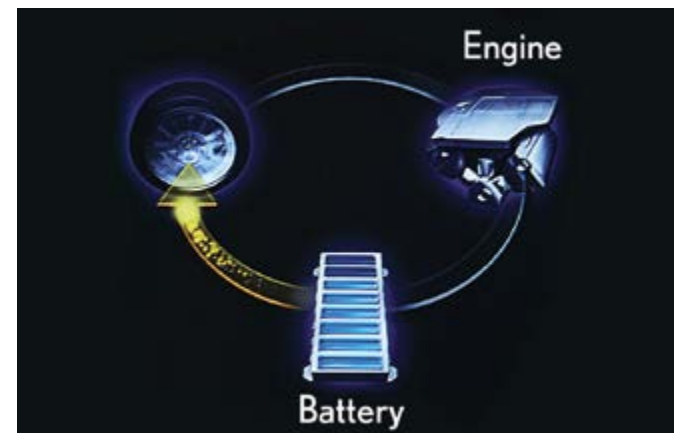
Los híbridos autorrecargables de Lexus fusionan la potencia de un motor de gasolina extremadamente suave con uno o más motores eléctricos avanzados, con un resultado que viene siendo desde siempre un referente en el sector de vehículos eléctricos premium. Los híbridos de Lexus son tan prácticos que se recargan solos mientras se conduce, desacelera o frena, por lo que nunca hay que enchufarlos ni preocuparse por la autonomía de la batería. Así que solo hay que sentarse y dedicarse a disfrutar de una mezcla de potencia con control, sabiendo que el Lexus es más eficiente y produce muchísimas menos emisiones que cualquier motor convencional.

¿POR QUÉ ES TAN IMPORTANTE LA ELECTRIFICACIÓN?

Creemos que la electrificación efectiva de vehículos es fundamental en la reducción de gases de efecto invernadero, pero también es determinante para que logremos nuestro objetivo de convertirnos en una empresa que genere cero emisiones para el 2050. Desde que presentamos el RX 400h, el primer vehículo electrificado premium del mundo, Lexus se ha mantenido a la cabeza en el desarrollo y la promoción del uso de híbridos autorrecargables respetuosos con el medioambiente. Pero no solo ambicionamos la reducción total de CO₂ que emiten nuestros vehículos, sino que también para el 2050 pretendemos que todas nuestras fábricas de Lexus logren cero emisiones de CO₂ y que minimicen su uso de agua.

¿CÓMO ES TENER UN HÍBRIDO DE LEXUS?

Trabajamos intensamente para que su híbrido de Lexus sea un puro placer en su conducción, pero también en su mantenimiento. En Europa ya circulan más de 400.000 híbridos de Lexus, y todos han sido fabricados en una moderna planta de producción especial en Japón, donde se aplican niveles máximos de calidad para que la fiabilidad sea el denominador común entre los híbridos de Lexus de todo el mundo. Si bien le sorprenderán su suavidad y su refinamiento, una de las ventajas que valorará más son sus bajísimos costes de funcionamiento, no solo por el combustible, sino también por el menor gasto que hay que invertir en frenos, neumáticos y otros componentes, gracias a la frenada regenerativa y a los avanzados sistemas de control de energía.

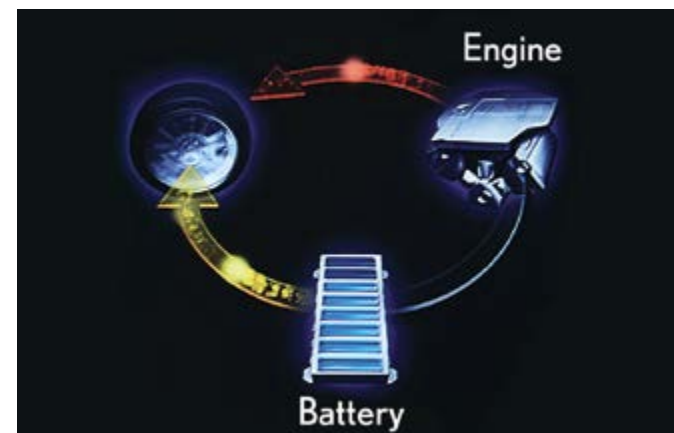
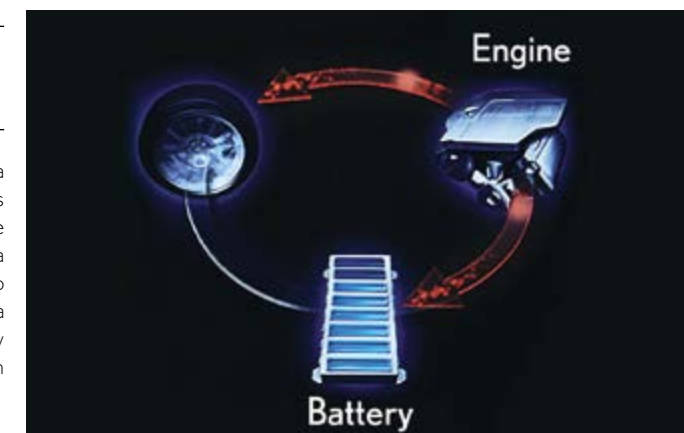


CERO EMISIONES A VELOCIDADES MÁS BAJAS

Al arrancar y a velocidades bajas, el potente motor eléctrico propulsa al LS 500h valiéndose de la energía eléctrica proporcionada por la batería híbrida. En este momento, su vehículo funciona casi en total silencio, no consume gasolina y produce cero emisiones.

SILENCIO CASI ABSOLUTO A VELOCIDADES DE CRUCERO

La conducción de los híbridos autorrecargables de Lexus se caracteriza por su enorme suavidad y la sensación de relax al volante. A velocidades superiores, entra en juego el motor de gasolina de gran suavidad y lo hace casi en total silencio, aunque recibe asistencia del motor eléctrico cuando la necesita. Cuando el motor funciona a una velocidad óptima, se usa el exceso de potencia para recargar la batería. Así pues, esta distribución casi perfecta entre gasolina y potencia eléctrica ofrece unos niveles bajos de emisiones y consumo de combustible, pero además ofrece una experiencia de conducción totalmente extraordinaria. La principal virtud del LS 500h.

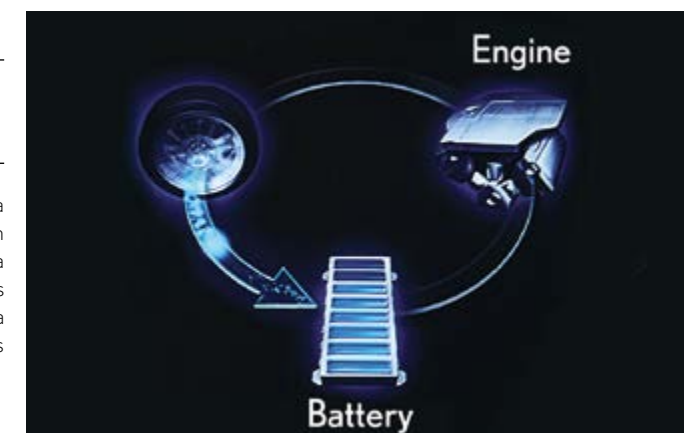


RÁPIDA ACELERACIÓN LINEAL

Los híbridos autorrecargables de Lexus garantizan pura diversión al volante en todo momento. Sin embargo, las sensaciones a bordo del LS 500h son aún más intensas. Multi Stage Hybrid es una novedad con la que se ha equipado esta nueva berlina emblemática. Cuenta con un dispositivo de cambios mecánicos que se traduce en niveles espectaculares de par, potencia y aceleración directa, sin que falte la suavidad y la eficiencia de un híbrido de Lexus. Acelere con fuerza, y la potencia del motor eléctrico complementará de forma instantánea al motor V6 de 3,5 litros de gasolina del LS 500h. Al unísono, generarán un potente incremento del par y conseguirán una rápida aceleración lineal justo cuando la necesita.

FIN DE LOS ENCHUFES CON LA FRENADA REGENERATIVA

Cada vez que desacelera, va en punto muerto o se para, el motor de gasolina se suele apagar en silencio, de forma que reduce las emisiones a cero. En las frenadas o cuando levanta el pie del acelerador, la frenada regenerativa aprovecha la energía cinética del vehículo, la cual se desperdicia en los vehículos convencionales. En cambio, el LS 500h almacena esta energía eléctrica en la batería híbrida, junto con la electricidad generada a velocidades altas, por lo que nunca hace falta enchufarlo.



PRESTACIONES PARA TODOS LOS SENTIDOS

El nuevo LS 500h tiene como tarjeta de presentación unas increíbles prestaciones híbridas, junto con una serenidad y un refinamiento que no admiten comparaciones.

Toshio Asahi tiene el trabajo perfecto para una persona a la que siempre le han encantado los coches. El Ingeniero Jefe del nuevo buque insignia de Lexus se describe a sí mismo como alguien que nunca hace concesiones, y que nunca cede en su intento hasta dar con el quid de la cuestión. Estos rasgos de personalidad son especialmente útiles si se va a construir un vehículo con la mejor combinación de agilidad y confort.

Hoy en día se sabe que el Lexus LS 400 original era más suave, más silencioso y estaba mejor construido que cualquier otro coche anterior. Sin embargo, la combinación de atributos se ha quedado corta. Al respecto, Toshio Asahi afirma: "El panorama de los vehículos premium ha ido evolucionando. Ya no basta ofrecer una perfección tranquila. Ahora, la gente también quiere disfrutar y sentir emociones fuertes".

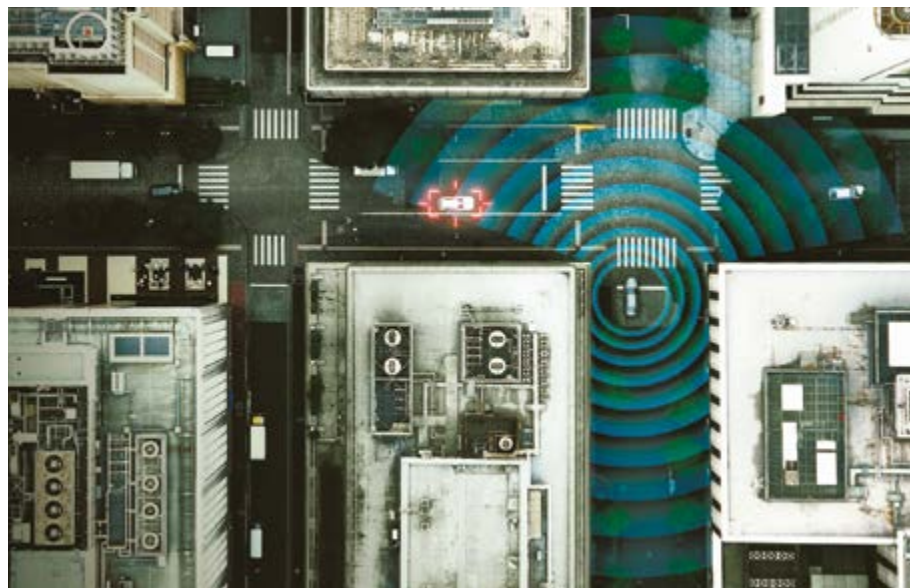
PLATAFORMA SUPERRÍGIDA PARA UNAS PRESTACIONES VERTIGINOSAS. Asahi-san y su equipo han cuidado hasta el último detalle en su empeño por lograr unas prestaciones vertiginosas. Por eso, optaron por crear el LS 500h sobre la misma plataforma que el formidable coupé LC. Gracias a su chasis, se ha podido desplazar los componentes más pesados hacia el centro, mientras que la batería híbrida, que es más compacta y ligera, ahora está ubicada más en el exterior. Esto contribuye a bajar el centro de gravedad del LS 500h con una distribución del peso 51/49. En su determinación por alcanzar unas prestaciones dinámicas perfectas, el equipo ha desarrollado componentes que reducen el peso, como los brazos de la suspensión de aluminio fundido. Además, ha empleado aleaciones de acero y acero ligero de altísima resistencia en las principales áreas, mientras que los paneles principales de la carrocería están hechos de aluminio.

MEJORAS EN LA SUSPENSIÓN Y NEUMÁTICOS ADAPTADOS PARA OPTIMIZAR LA EXPERIENCIA DE A BORDO. Los ingenieros de Lexus han mejorado la Suspensión Variable Adaptativa del LS 500h y han ajustado sus 650 configuraciones. Además, han recurrido a barras estabilizadores para optimizar su dinámica, han desarrollado neumáticos especiales para este modelo y han diseñado asientos con los que tanto el conductor como sus acompañantes encontrarán cada trayecto aún más placentero. Asahi-san está convencido de que crear la experiencia de conducción definitiva en una berlina premium es un arte, pero también una ciencia. Para conseguir el equilibrio perfecto entre deportividad y confort, hay que conjugar una multitud de elementos diferentes, y en última instancia son las personas las que lo entran a valorar. Por ese motivo, sus maestros conductores y él han dedicado meses sobre las pistas y la carretera para encontrar un equilibrio perfecto entre agilidad y confort. El resultado es una berlina premium concebida para transmitir una sensación espectacular.

MAYOR POTENCIA CON UNAS PRESTACIONES AÚN MÁS SUAVES. Se han introducido mejoras en la unidad motriz Multi Stage Hybrid con la que el LS desarrolla una potencia natural casi en total silencio. Para ello, Asahi-san y sus ingenieros han aumentado el nivel de asistencia que el vehículo recibe de su batería de ion de litio y han alargado su autonomía mientras funciona sin emisiones, y todo con el fin de elevar el refinamiento y la maniobrabilidad del coche. Ahora que la batería híbrida es más importante, el motor V6 de gasolina puede funcionar a menores revoluciones, lo que se traduce en un funcionamiento más silencioso y suave, por ejemplo, cuando el motor vuelve a arrancar tras utilizar el modo eléctrico EV.



UNA RED DE SEGURIDAD AVANZADA



Tokio. Es una de las ciudades donde es más complicado circular. De hecho, se dice que es el área urbana que más pone a prueba los sistemas de conducción semiautónomos.

Así que, no hay mejor lugar para probar el nuevo LS 500h, cuyas tecnologías de seguridad y sensores están al servicio del objetivo que se ha marcado la empresa: intentar que las víctimas de accidentes de tráfico sea cosa del pasado.

UN SISTEMA DE SEGURIDAD REPLETO DE TECNOLOGÍAS NOVEDOSAS. He quedado para que el Ingeniero Jefe de Lexus, Toshio Asahi, me lleve hasta el famoso ojo del huracán. Partimos rumbo hacia el famoso cruce Shibuya, uno de los más transitados de las ciudades de todo el mundo.

El LS 500h está equipado con un sistema de seguridad que incorpora primicias tecnológicas mundiales y está diseñado a propósito para evitar

cuatro de los tipos de accidentes más comunes: los alcances traseros, las salidas de carril, los accidentes en cruces y el atropello de peatones.

“En donde nos encontramos ahora, lo más peligroso que nos puede ocurrir es que invadamos otro carril o que nos coja por sorpresa un atasco o una zona con tráfico lento”, explica Asahi. Así que, si me desvío de mi carril, el Sistema de Mantenimiento de Trayectoria (LKA) emitirá una advertencia sonora y realizará una maniobra de dirección para corregir la trayectoria si es necesario”.

“EL SISTEMA DE SEGURIDAD DE PRECOLISIÓN CON DIRECCIÓN ASISTIDA ACTIVA PREVIENE EN LA PRÁCTICA LOS ACCIDENTES”. Ya estamos cerca del cruce de Shibuya. “El LS 500h cuenta con un sensor con un campo de detección mucho más amplio que los actuales sensores orientados hacia adelante”, aclara. “El Sistema de Seguridad de Precolisión con Dirección Asistida Activa previene en la práctica los accidentes”.

LEXUS SAFETY SYSTEM +

Los acabados Business y F SPORT están equipados con Lexus Safety System + de serie. Incluye un Sistema de Seguridad de Precolisión (PCS) que detecta peatones y bicicletas; Sistema de Mantenimiento de Trayectoria (LKA) para no desviarse; Accionamiento Automático de Luces de Carretera (AHB) para mejorar la visión en carretera de noche; Reconocimiento de Señales de Tráfico (RSA), que identifica las señales de tráfico; y Control de Crucero Adaptativo, que ajusta su velocidad para adaptarse al vehículo delantero.

LEXUS SAFETY SYSTEM + A

Los acabados Executive y Luxury están equipados con el sistema Lexus Safety System +A (Advanced) que incorpora lo más avanzado en seguridad, y se compone del Sistema de Seguridad de Precolisión (PCS) con Dirección Asistida Activa, la Alerta por Tráfico Frontal; el Sistema Head-Up Display; el Sistema Adaptativo de Luces de Carretera (AHS) con BladeScan® y el retrovisor interior digital con Función Cámara Trasera. Y en los modelos con tracción integral (AWD) está disponible el Monitor de Visión Panorámica y el sistema avanzado de aparcamiento totalmente automático.

Este vehículo dispone además de otras tecnologías, como el Reconocimiento de Señales de Tráfico (RSA), el cual recoge información de las señales viales para transmitírsela al conductor, o el Accionamiento Automático de Luces de Carretera (AHB) y el Sistema Adaptativo de Luces de Carretera (AHS) con BladeScan®.

Ya nos hemos adentrado en la boca del lobo. Las luces se ponen en rojo y desde la primera línea vemos pasar a una auténtica marea humana. Y es que son cientos los peatones que se lanzan de golpe al cruce, tanto al diagonal principal, como a los cuatro que lo cercan.

“El sistema utiliza un radar de onda milimétrica en combinación con una cámara estéreo para detectar peatones que aparezcan repentinamente por delante del coche”, explica Asahi. “El conductor recibe un aviso visual para que reaccione y evite un impacto”.

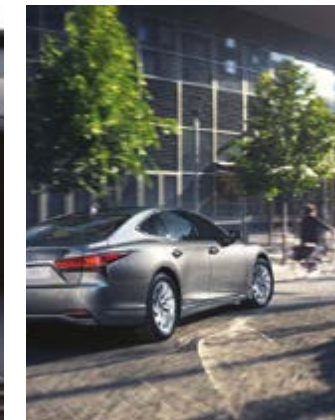


MONITOR DE VISIÓN PANORÁMICA DIGITAL

El nuevo Monitor de Visión Panorámica Digital muestra imágenes, información y avisos de los siguientes cuatro sistemas de asistencia avanzada a la conducción:

- Visión del espacio lateral: permite al conductor ver de forma intuitiva el espacio a los lados del vehículo cuando adelanta a otro vehículo en una carretera estrecha
- Visión en curvas: la Visión en curvas es una novedad de Lexus que consiste en la proyección de una imagen con una perspectiva diagonal desde la parte trasera del vehículo para no subirse a un bordillo al dar un giro

- Alerta por Tráfico Frontal: detecta vehículos que se aproximan y obstáculos en la parte delantera y los laterales del vehículo para avisar al conductor
- Sistema de Seguridad de Precolisión y Asistencia de Frenada de Estacionamiento: Avisa al conductor de la posibilidad de un impacto y toma medidas preventivas



SISTEMA DE SEGURIDAD DE PRECOLISIÓN CON DIRECCIÓN ASISTIDA ACTIVA

Si el Sistema de Seguridad de Precolisión detecta un vehículo, un peatón o un ciclista delante del vehículo, el conductor recibe una alerta y se aumenta la presión en los frenos si el riesgo de colisión es elevado. Si el conductor no acciona el freno, entonces se activa el freno del Sistema de Seguridad de Precolisión de forma automática, y se tensan los cinturones de seguridad delanteros. Si el Sistema de Seguridad de Precolisión determina que es poco probable que solo el control de frenada pueda evitar la colisión con un obstáculo, como un guardarrail o un peatón, delante del vehículo, la Dirección Asistida Activa interviene para complementar la operación de frenada.

* Advertencia: es posible que el Sistema de Seguridad de Precolisión no funcione adecuadamente en algunos casos debido a diferentes condiciones de la carretera o del vehículo, a situaciones meteorológicas, a las acciones del conductor o a circunstancias relacionadas con ciclistas o peatones. El conductor es el único responsable de la seguridad al volante. Le rogamos que consulte a su concesionario más cercano la información sobre disponibilidad de los equipamientos.

Bajo ningún concepto se puede emplear Lexus Safety System + ni Lexus Safety System + A para sustituir las habilidades de conducción al volante. Lea detenidamente las instrucciones antes de emplear el sistema y recuerde que el conductor es responsable en todos los casos de la seguridad al volante.



SISTEMA AVANZADO DE APARCAMIENTO TOTALMENTE AUTOMÁTICO

Esta nueva tecnología de Lexus no solo contribuye a la seguridad, sino que también facilita el aparcamiento. Para ello, automatiza las maniobras de dirección, aceleración, frenada y cambios de marchas. Este sistema, que se encuentra a la vanguardia, busca y reconoce plazas de aparcamiento que se usan con frecuencia e incluso reproduce maniobras de conducción más naturales.



RETROVISOR INTERIOR DIGITAL

El retrovisor interior digital con función cámara trasera muestra imágenes de la parte posterior del coche captadas por la cámara, por lo que la visibilidad de la zaga es excepcional.



SISTEMA ADAPTATIVO DE LUCES DE CARRETERA CON BLADESCAN®

El Sistema Adaptativo de Luces de Carretera (AHS) con BladeScan® es un sistema novedoso en el que la luz de 12 LED es proyectada sobre la superficie de un espejo circular que gira a 6.000 rpm y, a continuación, pasa por una lente. De esta forma, es más fácil reconocer peatones y señales de tráfico a una mayor distancia, sin deslumbrar a los vehículos que vienen de frente.



PREPÁRESE PARA ELEGIR SU LEXUS LS 500h

En esta sección le invitamos a experimentar el placer de elegir su nuevo LS 500h. Esta berlina híbrida, buque insignia de la marca, se sitúa en la cúspide de la gama de Lexus, puesto que combina el espacio de una berlina de cuatro puertas con el atrevido diseño de una silueta estilo coupé.

Dentro descubrirá un interior en el que predominan su elegante estética japonesa, su distinguida artesanía y su tecnología imaginativa. En cualquiera de sus asientos disfrutará de un confort superior gracias al nuevo diseño de los asientos de cuero con múltiples ajustes eléctricos, así como calefacción, ventilación y masaje. El acabado Luxury, incluye además un asiento trasero reclinable con un reposapiés extensible, función de masaje Shiatsu y más de un metro de espacio para las piernas.

El LS 500h está equipado con nuestra última unidad motriz Multi Stage Hybrid de Lexus, la cual es el fruto de 15 años de liderazgo en tecnología híbrida de autorrecarga. Y para vivir la emocionante experiencia de conducción que promete, le aguarda un habitáculo que prioriza al conductor. Y lo que es más importante, todos modelos están equipados con Lexus Safety System + de serie. Incluye un Sistema de Seguridad de Precolisión (PCS) que detecta peatones y bicicletas; Sistema de Mantenimiento de Trayectoria (LKA) para no desviarse; Accionamiento Automático de Luces de Carretera (AHB) para mejorar la visión en carretera de noche; Reconocimiento de Señales de Tráfico (RSA), que reconoce las señales de tráfico; y Control de Crucero Adaptativo, que ajusta su velocidad para adaptarse al vehículo delantero.

Pero si desea vivir una experiencia aún más dinámica, puede elegir el nuevo LS 500h F SPORT, con su exclusiva parrilla única con un diseño de malla en forma de "L", un interior F SPORT y unas nuevas y exclusivas llantas.



01. MODELO
Páginas 30-31



02. GAMA
Páginas 32-33



03. PRESTACIONES
Páginas 34-37



04. TECNOLOGÍA
Páginas 38-42



05. ACCESORIOS
Página 43



06. F SPORT
Páginas 44-45



07. COLORES
Páginas 46-51



08. EQUIPAMIENTO
Páginas 52-55



09. DATOS TÉCNICOS
Páginas 56-57



10. LA EXPERIENCIA LEXUS
Páginas 58-59

LS 500h

El nuevo LS 500h está equipado con una unidad motriz Multi Stage Hybrid de Lexus con un nuevo diseño que mejora su maniobrabilidad y su funcionamiento silencioso con un resultado que revoluciona completamente el sector de los híbridos. Al añadir un dispositivo para cambios multi-stage al motor híbrido V6 de 3,5 litros, nuestros ingenieros han creado un automóvil transgresor que ofrece una aceleración lineal increíble, una potencia versátil y una adictiva caja de cambios de 10 velocidades con el modo "M", sin renunciar a la suavidad y al consumo eficiente de un Lexus híbrido. El LS 500h está disponible tanto con Tracción Trasera (RWD) como con Tracción Integral Permanente (AWD).



Espectacular carrocería en Negro Graphite con llantas de aleación de 50,8 cm (20").



MULTI STAGE HYBRID DE LEXUS

El LS 500h incluye el primer sistema Multi Stage Hybrid del mundo, el cual combina la potencia de un motor de gasolina V6 de 3,5 litros de gasolina con un avanzado motor eléctrico con una potencia amplificada mediante un innovador dispositivo para cambios de cuatro fases. El motor responde de forma inmediata al acelerador liberando un rendimiento dinámico, al que le acompañan la suavidad y la eficiencia características de los híbridos de Lexus. Los ingenieros del LS 500h han reforzado el soporte del motor eléctrico y han introducido ajustes en las entradas del acelerador, dos mejoras que suavizan aún más su potencia. Por otro lado, han reducido el ruido de las revoluciones cuando se cambia al modo eléctrico y, para ello, han aumentado los niveles de asistencia del modo eléctrico y han modificado las características de los cambios de marchas.

BATERÍA HÍBRIDA DE LITIO-ION

El LS 500h utiliza una batería híbrida de Litio-ion compacta y ligera. Es más pequeña que las unidades de níquel-metal hidruro convencionales y se encuentra perfectamente colocada entre los asientos traseros y el maletero del LS. Aunque sea pequeña, tiene una densidad de potencia superior con sus 84 celdas, las cuales producen 310,8 voltios. El uso de la tecnología de ion de litio también ha reducido el peso de la batería, contribuyendo a disminuir la masa total del LS 500h, a la vez que se mejora su maniobrabilidad y sus prestaciones dinámicas.



BUSINESS

El acabado Business ofrece a los propietarios del LS 500h un buen nivel de equipamiento y un diseño espectacular.



Llantas de aleación de 48,3 cm (19") y neumáticos 245/50 R19
 Opción: Llantas de aleación de 50,8 cm (20"), Tracción Integral Permanente (AWD)
 Parrilla en doble punta de flecha con atractivo diseño de malla
 Lexus Safety System +

Accionamiento Automático de Luces de Carretera (AHB)
 Tapicería de cuero
 Sistema de sonido Pioneer® de 12 altavoces
 Pantalla táctil de 31,2 CM (12,3") con Navegador Premium

EXECUTIVE

El acabado Executive del LS 500h aúna un increíble diseño, un equipamiento muy atractivo y un gran nivel de confort.

(Equipamiento adicional/ diferente de Business)



Llantas de aleación de 50,8 cm (20") con diseño de radios múltiples
 Lexus Safety System +A (Advanced)
 Sistema adaptativo de luces de carretera (AHS) con BladeScan™
 Retrovisor interior digital con Función Cámara Trasera

Tapicería de cuero semianilina
 Sistema de sonido Mark Levinson® Reference Surround con 23 altavoces
 Opción: Monitor de Visión Panorámica Digital, Sistema de aparcamiento automático, Tracción Integral Permanente (AWD)

F SPORT

Para quienes busquen un aspecto más dinámico y deportivo, el acabado F SPORT ofrece características como su exclusiva parrilla y llantas F SPORT.

(Equipamiento adicional/ diferente de Executive)



Llantas F SPORT de aleación de 50,8 cm (20")
 Parrilla característica de la marca con diseño de malla en forma de "F"
 Alerón trasero
 Tapicería de cuero F SPORT

Asientos delanteros con diseño F SPORT
 Volante de cuero calefactado y palanca de cambios de cuero F SPORT
 Retrovisor interior Electrocrómico
 Lexus Safety System+

LUXURY

Desarrollado para aquellos que busquen el máximo nivel de confort y equipamiento con un diseño muy atractivo.

(Equipamiento adicional/ diferente de Executive)



Llantas de aleación Luxury de 50,8 cm (20")
 Asientos delanteros y traseros: calefactados, ventilados y con masaje
 Asiento Otomano
 Opción: Inserciones Luxury - Art Wood Organic, Art Wood Espiga, Laser Special Fresno Open Pore, Cristal Kiriko, Haku (Platino)

Reposacabezas delanteros (mariposa) con ajuste eléctrico y plegables
 Sistema de entretenimiento trasero (RSE)
 Opción: Sistema de aparcamiento automático, Tracción Integral Permanente (AWD)



01

01. LLANTAS DE ALEACIÓN DE FUNDICIÓN DE 48,3 cm (19")

Esta llanta con reducción del ruido cuenta con un revestimiento metálico hipercromado que acentúa la presencia dinámica del nuevo LS 500h.

02. LLANTAS DE ALEACIÓN DE FUNDICIÓN DE 50,8 cm (20")

Esta llanta de 20" con reducción del ruido eleva la presencia imponente de este vehículo con su acabado de superficie negra con una elaboración artesanal espectacular.

03. LLANTAS DE ALEACIÓN DE FUNDICIÓN DE 50,8 cm (20")

Esta nueva llanta negra de aleación de 20" ha sido mecanizada con un proceso completo que ha resultado en un acabado sorprendente.

04. PARRILLA CARACTERÍSTICA DE LEXUS

Esta nueva y llamativa parrilla característica de la marca luce un complejo patrón en la malla que se compone de más de 5.000 caras. El diseño es tan complejo que nuestro equipo de diseño y los modelistas Takumi han necesitado tres meses y medio de trabajo con un avanzado sistema informático para calcular todas sus partes.

05. FAROS TRIPLE LED

Los nuevo faros de estilo joya del LS 500h contienen tres unidades LED ultrapequeñas. Estas distribuyen la luz de forma idónea. Además, disponen de intermitentes secuenciales y luces climáticas para la conducción con niebla.

06. LUCES COMBINADAS TRASERAS LED

Las luces combinadas traseras del LS 500h tienen un diseño nuevo compuesto por múltiples LED. Se asocian con los nuevos adornos en Negro Piano para que el vehículo tenga una personalidad única y reconocible al instante con una iluminación lineal que imita al cristal.

07. TECHO SOLAR

Un techo solar eléctrico, inclinable y deslizante de cristal aporta una sensación de libertad, amplitud y luminosidad al habitáculo del LS 500h.

08. PORTÓN DEL MALETERO CON ACCIONAMIENTO DE MANOS LIBRES

Si desea facilitar la carga y descarga, el LS 500h está disponible con un portón con accionamiento de manos libres. Se puede abrir y cerrar solo moviendo el pie delante del sensor que se encuentra debajo del parachoques trasero si lleva encima la llave inteligente.



02



03



04



05



06



07



08



01



02

01. HABITÁCULO PENSADO EN EL CONDUCTOR

Con el objetivo de reducir el movimiento de los ojos y las posibles distracciones, se han colocado todos los instrumentos importantes y las pantallas cerca de su campo de visión de la carretera. Los mandos que se utilizan con mayor frecuencia, como el Selector del Modo de Conducción y la nueva pantalla táctil de 31,2 cm (12,3"), están junto al volante.

02. CLIMATIZADOR S-FLOW Y CLIMATE CONCIERGE

La tecnología de climatización S-Flow gestiona de forma inteligente la climatización interior según las condiciones ambientales, garantizando así un confort y un ahorro de combustible excepcionales. Puede detectar, por ejemplo, si los asientos están ocupados, con el fin de regular la climatización en consonancia. Disfrute de un entorno placentero en el interior del vehículo al alcance de sus dedos.

03. VOLANTE DE CUERO / VOLANTE DE CUERO Y MADERA

Para el LS 500h se ha diseñado un volante de tres radios calefactado y forrado en cuero (disponible para el acabado Business) que se ajusta perfecta y cómodamente a sus manos. Elaborado con un gusto exquisito, cuenta con mandos que controlan el sonido, el teléfono, el display multi-información, las órdenes por voz, el control de crucero adaptativo y la Asistencia Avanzada de Mantenimiento de Trayectoria en el Carril (LKA).

Para los acabados Executive y Luxury se ha desarrollado un volante que combina auténtico cuero con atractivas inserciones de madera. Mientras sus dedos se deleitan con el tacto del exquisito cuero, sus ojos disfrutarán de la elegancia del diseño.



03

04. ASIENTOS DE CUERO

Se han rediseñado los asientos de cuero del nuevo LS 500h en un ejemplo más del nivel superior de artesanía japonesa Takumi. Su elegante tapizado aporta una mayor comodidad en los trayectos, su cuero es de una calidad insuperable, y las costuras han sido realizadas con una precisión espectacular. Están disponibles tres tipos de cuero en función del acabado del modelo: Cuero (disponible para el acabado Business), Cuero Semianilina (disponible para los acabados Executive y Luxury) y Cuero L-Aniline (disponible para el acabado Luxury). Solo el 1% de las mejores pieles cuidadosamente seleccionadas cumplen las normas de calidad del cuero L-Aniline y se someten a un proceso especial de curtido para garantizar una suavidad máxima. El resultado es un asiento de una belleza y comodidad excepcionales.



04

05. PANELES DE LAS PUERTAS PLISADOS A MANO

Exclusivos en el acabado Luxury del LS 500h, los paneles de las puertas plisados a mano son un bonito y espectacular ejemplo de la artesanía japonesa, la cual utiliza una delicada técnica de plegado de gran precisión parecida a la del origami.



05



06

06. INSERCIONES HAKU CON TEJIDO NISHIJIN

Las inserciones de láminas Haku, las cuales son dobladas por artesanos Takumi de Lexus, y el espectacular tejido Nishijin se alían para crear un efecto de ondas plateadas inspiradas en el reflejo brillante de la luna sobre el mar.

07. FUNCIÓN FÁCIL ACCESO Y SALIDA

El LS 500h dispone de un sistema especial que eleva automáticamente el asiento del conductor para facilitar la entrada y la salida del vehículo. Al entrar en el vehículo, el asiento del conductor baja la altura antes de volver a la posición de conducción previa. De igual forma baja los refuerzos laterales de los asientos para que sea más sencillo entrar y salir del vehículo. Una vez que el ocupante está sentado, los cojines vuelven automáticamente a su posición normal para adaptarse a las piernas.



07

08. AJUSTE DE LOS ASIENTOS DELANTEROS

Gracias a la sofisticada combinación de motores eléctricos y neumáticos, los asientos delanteros se pueden ajustar en 28 posiciones diferentes, lo que permite al conductor y al pasajero delantero experimentar un confort perfecto mientras viajan en el LS 500h.



08



09

09. ASIENTOS DELANTEROS CON MASAJE

El LS 500h está disponible con asientos delanteros que ofrecen a sus ocupantes un relajante masaje (disponible para los acabados Executive y Luxury). Puede seleccionar entre un total de cinco programas distintos para áreas concretas del cuerpo. Estos programas se han desarrollado con el asesoramiento de un experto en la técnica japonesa del masaje Shiatsu.

10. ASIENTOS CALEFACTADOS Y VENTILADOS

Para mayor comodidad del conductor y los pasajeros, el LS 500h está equipado con asientos calefactados y ventilados, aportando así una mayor sensación de bienestar, sobre todo cuando las condiciones meteorológicas sean extremas.



10



11

11. AJUSTE DEL ASIENTO TRASERO / REPOSAPIÉS

Detrás del asiento del pasajero delantero, el acabado Luxury está equipado con un asiento trasero Otomoano de relajación, regulable eléctricamente con reposapiés. Este asiento ofrece lo último en relajación, permitiendo que el pasajero disfrute de un espacioso trayecto con el ángulo óptimo de inclinación y el nivel máximo de confort. Gracias a la combinación de motores eléctricos y neumáticos, el asiento se puede ajustar en 22 posiciones diferentes. Cuando el ocupante desee salir del vehículo, los asientos vuelven automáticamente a la posición vertical.

12. ASIENTOS TRASEROS CON MASAJE

El acabado Luxury está equipado con asientos que combinan el masaje con la calefacción. Los ocupantes pueden elegir entre un total de siete programas diferentes, con los que pueden seleccionar una combinación entre masaje y calefacción que se ajuste con precisión a sus preferencias.



12

13. PANEL TRASERO MULTIFUNCIÓN

Con este panel táctil, los pasajeros pueden configurar la climatización del habitáculo trasero, ajustar el sonido y controlar las cortinillas traseras.



13

14. CORTINILLAS TRASERAS ELÉCTRICAS

El LS 500h está equipado con cortinillas traseras eléctricas que protegen todo el habitáculo trasero de la luz solar. Los pasajeros pueden controlar la sombra deseada en las puertas, los laterales y la ventanilla trasera.



14



01



02

01. PANEL DE INSTRUMENTOS OPTITRON

El habitáculo del LS 500h cuenta con un panel de instrumentos Optitron y una pantalla TFT-LCD de 20,3 cm (8") que proyecta una variedad de datos claves para la conducción, de forma muy clara, así como elegantes animaciones cuando entra y arranca el vehículo.

02. PANTALLA TÁCTIL DE 31,2 cm (12,3")

En este nuevo LS 500h, tanto el conductor como el pasajero delantero pueden interactuar cómodamente con el sistema Lexus Premium Navigation con la nueva pantalla táctil multimedia de 31,2 cm (12,3"), el Remote Touch Pad de la consola central o mediante comandos de voz. Además, se ha estudiado detenidamente el ángulo de la pantalla táctil para que el conductor pueda mantener la atención puesta en la carretera. Con animados gráficos 3D y numerosas opciones de cartografía, el sistema es capaz de generar un código QR para su smartphone cuando esté estacionado para ayudarle a llegar a pie hasta su destino final. Y, pensando en su total comodidad, se pueden actualizar los mapas de forma inalámbrica. Asimismo, se puede consultar y acceder a las aplicaciones del smartphone en la pantalla gracias al sistema Apple CarPlay® y a Android Auto®.

03. REMOTE TOUCH PAD

La interfaz Remote Touch Pad permite una interacción intuitiva con el sistema multimedia gracias a un diseño tan ergonómico que su uso se asemeja al de un smartphone o tablet (deslizándolo el dedo o tocando dos veces su superficie).



03



04

04. SISTEMA HEAD-UP DISPLAY

Gracias al sistema Head-Up Display, podrá consultar información como las instrucciones de navegación, los ajustes de sonido o las alertas de seguridad, sin que tenga que apartar la vista de la carretera, ya que todos estos datos son proyectados a color directamente en su parabrisas.

05. SISTEMA DE SONIDO PIONEER® DE 12 ALTAVOCES

El acabado Business incorpora de serie el sistema de sonido Pioneer® de 12 altavoces (con subwoofer) con el que se logra una calidad de sonido increíble y pura. Posee un sintonizador AM/FM con RDS, reproductor de CD y conectividad Bluetooth®.



05

06. SISTEMA DE SONIDO MARK LEVINSON® SURROUND

El sistema de sonido Mark Levinson® Reference Surround de 23 altavoces ha sido diseñado a medida de las propiedades acústicas específicas del habitáculo del LS 500h. Proporciona una incomparable experiencia digital de 7.1 canales que se asemeja a la de un sistema de cine en casa. (Disponible de serie en los acabados Executive, F SPORT y Luxury).



06

07. SISTEMA DE ENTRETENIMIENTO TRASERO

El Sistema de Entretenimiento de los Asientos Traseros se controla mediante el panel táctil multifunción, ubicado en la parte de atrás, y ofrece una experiencia de vídeo sobresaliente a través de su pantalla LCD de 30 cm (11,6"). El sistema reproduce desde discos Blu-Ray hasta tarjetas SD, así como contenido de la conexión Wi-Fi. El reposabrazos está asimismo equipado con una entrada para auriculares y un puerto HDMI.



07

01. LEXUS SAFETY SYSTEM +

Los acabados Business y F SPORT del nuevo LS 500h están equipados de serie con el avanzado sistema de seguridad Lexus Safety System + que incluye:

- Seguridad de Precolisión con detección de peatones y bicicletas
- Control de Crucero Adaptativo (desde 0 km/h)
- Reconocimiento de Señales de Tráfico (RSA)
- Sistema de Mantenimiento de la Trayectoria en el Carril (LKA)
- Accionamiento Automático de Luces de Carretera (AHB)



01

02. SISTEMA DE SEGURIDAD DE PRECOLISIÓN

El Sistema de Seguridad de Precolisión (PCS) del LS 500h puede ahora detectar peatones de noche y ciclistas de día. Y en los casos en que el sistema considere que las posibilidades de que se produzca un impacto son altas, se accionarán los frenos de forma automática para evitarlo o para reducir los daños en caso de que finalmente se produzca.



02



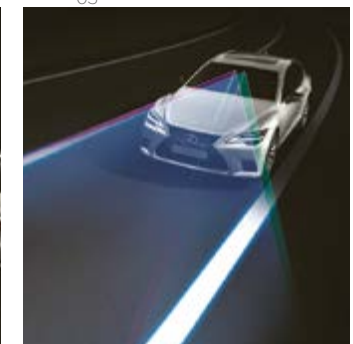
03

03. CONTROL DE CRUCERO ADAPTATIVO

Para una conducción más relajada, el Control de Crucero Adaptativo (desde 0 km/h) mantiene una distancia predeterminada entre el LS 500h y el vehículo que le precede, incluso si este último varía su velocidad.



04



05

04. RECONOCIMIENTO DE SEÑALES DE TRÁFICO

El Reconocimiento de Señales de Tráfico (RSA) reconoce las señales de tráfico y, a continuación, transmite la información en la pantalla multifunción. Se pueden fijar automáticamente los ajustes de velocidad para que se adapten a los límites de velocidad reconocidos por el sistema RSA. El sistema RSA identifica las principales advertencias y señales de tráfico, incluidas las señales electroluminiscentes y las que parpadean.

05. SISTEMA DE MANTENIMIENTO DE TRAYECTORIA

Si empieza a desviarse, el Sistema de Mantenimiento de Trayectoria en el Carril (LKA) emitirá una advertencia sonora y realizará una breve maniobra de dirección para corregir la trayectoria.

06. ACCIONAMIENTO AUTOMÁTICO DE LUCES DE CARRETERA

En la conducción nocturna, el Accionamiento Automático de Luces de Carretera (AHB) detecta los vehículos que se aproximan para atenuar de forma automática las luces de carretera y disminuir las posibilidades de deslumbrar accidentalmente a otros conductores.



06



07

07. SISTEMA ADAPTATIVO DE LUCES DE CARRETERA CON BLADESCAN®

Esta revolucionaria tecnología utiliza la luz de 12 LED que se proyecta en las superficies de un espejo circular que gira a 6.000 rpm y, a continuación, pasa por una lente. De esa manera, resulta más fácil reconocer peatones y señales de tráfico sin deslumbrar a los coches que vengan de frente. (Disponible de serie en los acabados F SPORT, Executive y Luxury).

08. 12 AIRBAGS

El LS 500h está equipado con doce airbags*. En una colisión, se forma una depresión en el centro del airbag destinada a acoger áreas delicadas de la nariz y la boca. Los asientos traseros vienen equipados con un airbag en el cojín del asiento*. (*disponible en los acabados Executive y Luxury).



08

* Advertencia: es posible que el Sistema de Seguridad de Precolisión no funcione adecuadamente en algunos casos debido a diferentes condiciones de la carretera o del vehículo, a situaciones meteorológicas, a las acciones del conductor o a circunstancias relacionadas con ciclistas o peatones. El conductor es el único responsable de la seguridad al volante. Consulte en su Centro Autorizado Lexus para obtener más información.

Bajo ningún concepto se puede emplear Lexus Safety System + ni Lexus Safety System + A para sustituir las habilidades de conducción al volante. Lea detenidamente las instrucciones antes de su uso y recuerde que el conductor es responsable en todos los casos de la seguridad. Los datos de las especificaciones y equipamiento están sujetos a cambios según los requisitos de cada región. Para más información le rogamos que consulte a su Concesionario autorizado Lexus más cercano.



09. LEXUS SAFETY SYSTEM + A (ADVANCED)

Para una protección de nivel máximo, el sistema Lexus Safety System + A ofrece (en los acabados Executive y Luxury) funciones adicionales que van más allá de las que se incluyen en Lexus Safety System +:

- Sistema de Seguridad de Precolisión (PCS) con Dirección Asistida Activa
- Alerta por Tráfico Frontal
- Sistema Adaptativo de Luces de Carretera (AHS) con BladeScan®
- Retrovisor interior digital con función cámara trasera
- Head-Up Display

Además, los acabados Executive y Luxury del LS 500h AWD ofrecen:

- Monitor de Visión Panorámica Digital
- Sistema avanzado de aparcamiento totalmente automático

10. SISTEMA DE SEGURIDAD DE PRECOLISIÓN (PCS) CON DIRECCIÓN ASISTIDA ACTIVA

El Sistema de Seguridad de Precolisión con Dirección Asistida Activa es una novedad tecnológica mundial de Lexus, que determina cuándo hay muchas posibilidades de que se produzca un impacto con un peatón o un objeto, como un guardarrail, que estén delante del vehículo. Si el sistema determina que resulta difícil evitar dicho impacto solo con el control de frenada, pero que se podría evitar empleando el control de dirección, entonces ayuda a prevenir dicho impacto o a mitigar los daños mediante la Dirección Asistida Activa y también emitiendo una alerta y accionando los frenos.

11. ALERTA POR TRÁFICO FRONTAL

Este sistema contribuye a la seguridad de la conducción en las intersecciones, ya que detecta los vehículos que se aproximan tanto por la derecha como por la izquierda y que pueden quedar ocultos en ángulos muertos. Además, alerta al conductor mediante el sistema Head-Up Display y la pantalla de 31,2 cm (12,3").

12. RETROVISOR INTERIOR DIGITAL

El retrovisor interior digital con función cámara trasera del LS 500h proyecta imágenes capturadas por una cámara en la parte posterior del coche. El conductor puede cambiar entre el modo de espejo convencional y el digital, con el que se logra una visibilidad excepcional de la parte posterior.

13. MONITOR DE VISIÓN PANORÁMICA DIGITAL

Para facilitar el tránsito por espacios reducidos, el Monitor de Visión Panorámica Digital ofrece una visión de casi 360° del contorno del vehículo. Crea también una imagen virtual en 3D del LS 500h, que muestra el vehículo visto desde arriba, con guías en pantalla para ayudarle a realizar maniobras en espacios limitados en la ciudad. La Visión en curvas es otra novedad de Lexus con la que el conductor evita subirse a la acera en los giros. Por su parte, la Visión de espacio sirve de ayuda cuando se adelanta a otro vehículo en carreteras estrechas.

14. SISTEMA AVANZADO DE APARCAMIENTO TOTALMENTE AUTOMÁTICO

Esta tecnología revolucionaria de Lexus sirve para aparcar de forma automática sin contratiempos y de forma fluida. Con solo tocar un botón, el sistema pasa a controlar de forma automática el acelerador, la dirección, los cambios de marcha y el sistema de frenos. Este sistema avanzado de aparcamiento totalmente automático utiliza las cámaras y los sensores de detección de otros vehículos para reconocer plazas de aparcamiento que se utilizan normalmente y, a continuación, aparca el LS 500h. Nuestros ingenieros, además, le han dado un toque humano a las maniobras para que el aparcamiento automático sea más "natural" para el conductor y sus acompañantes.



01. ALERTA DE ASISTENCIA AL APARCAMIENTO

La Alerta de Asistencia al Aparcamiento permite aparcar el vehículo con mayor facilidad en espacios reducidos, ya que avisa de posibles golpes con sus sensores de aparcamiento (delanteros y traseros), con Intelligent Clearance Sonar (ICS), Alerta por tráfico posterior (RCTA), e imágenes de la cámara trasera.

02. ASISTENCIA DE FRENADA DE APARCAMIENTO

La Asistencia de Frenada de Aparcamiento se encarga de que el LS 500h evite pequeños impactos en los estacionamientos y de que reduzca los daños durante las maniobras a velocidades bajas. El sistema supervisa el área delantera y trasera del vehículo y, si considera que existen posibilidades de contacto con un objeto estático, con un vehículo o un peatón por la parte posterior, el sistema ajusta la fuerza motriz y el control de frenada.

03. ALERTA POR TRÁFICO POSTERIOR

La Alerta por Tráfico Posterior (RCTAB) es una función que avisa de los vehículos que se aproximan por la parte trasera. Permite que el LS 500h evite pequeños impactos en los estacionamientos y que reduzca los daños durante la conducción a velocidades bajas. El sistema supervisa el área posterior del LS 500h y, si considera que existen posibilidades de contacto con un vehículo que se proxime por detrás, el sistema puede aplicar la fuerza motriz y el control de frenada. En caso necesario, el sistema alerta con un aviso sonoro y una indicación visual en la pantalla de 31,2 cm (12,3") y en los espejos retrovisores exteriores correspondientes.

04. SISTEMA DE DETECCIÓN DE ÁNGULO MUERTO (BSM)

Los radares instalados en el parachoques trasero detectan los vehículos de los carriles contiguos que no se pueden ver en los retrovisores exteriores y que se encuentren a hasta 60 metros por detrás del LS 500h. Si el conductor está señalizando un cambio de carril y un vehículo penetra en su ángulo muerto, el espejo retrovisor correspondiente mostrará una señal de advertencia.

05. MONITOR DE VISIÓN PANORÁMICA

El Monitor de Visión Panorámica (PVMA) le presta asistencia al dar marcha atrás durante el estacionamiento. La pantalla de 31,2 cm (12,3") proyecta una imagen de vídeo de la plaza de aparcamiento hacia la que está dando marcha atrás, y superpone unas guías para facilitar las maniobras de dirección del vehículo.

06. SISTEMA DE CONTROL DE PRESIÓN DE NEUMÁTICOS

La pantalla multifunción controla la presión de los neumáticos y emite advertencias cuando se produce un descenso. Este sistema puede reducir el riesgo de pinchazos, a la vez que contribuye al ahorro de combustible y prolonga la vida de los neumáticos.



* Las personas y los obstáculos que se muestran en el monitor difieren de la posición y la distancia reales. No confíe exclusivamente en el monitor y compruebe la seguridad alrededor del vehículo con su propia vista cuando conduzca.

01. CARROCERÍA DE ELEVADA RIGIDEZ/LIGERA

El LS 500h cuenta con una carrocería extremadamente rígida para proporcionar una conducción que destaca por su refinamiento y su estabilidad. La utilización generalizada de materiales ligeros, como el aluminio, y de avanzadas técnicas de adhesión nos ha ayudado a reducir el peso para aumentar el ahorro de combustible y las prestaciones.

02. AERODINÁMICA

En el LS 500h se ha diseñado la parte superior de la carrocería para que disfrute de una forma aerodinámica idónea. Así pues, los laterales del parachoques delantero dirigen el flujo de aire por los pasos de las ruedas. La superficie del cristal en las ventanillas laterales está al ras de la carrocería, lo que elimina las turbulencias que ocurren cuando el aire se encuentra con irregularidades. Debajo del coche, se han cubierto los bajos casi en su totalidad para reducir la resistencia y se han colocado aletas aerodinámicas que guían el aire para que se desplace con suavidad hacia atrás. Y justo detrás de las ruedas traseras, se han dispuesto aletas verticales con el fin de disminuir las turbulencias y la resistencia aerodinámica. Todas estas medidas resultan en un coeficiente de resistencia del LS 500h de solo 0,26 (0,28 en el modelo AWD).

03. SELECTOR DEL MODO DE CONDUCCIÓN

El Selector del Modo de Conducción, que se encuentra ubicado junto al volante, permite cambiar sin esfuerzos entre los distintos modos de conducción según su estado de ánimo y las condiciones existentes. Puede elegir entre los modos Eco / Comfort / Normal / Custom / Sport S / Sport S+.

04. SUSPENSIÓN VARIABLE ADAPTATIVA / SUSPENSIÓN NEUMÁTICA

Se ha ajustado la Suspensión Variable Adaptativa del nuevo LS 500h para que controle con inteligencia la fuerza de amortiguación en las cuatro ruedas. Esto produce una experiencia de a bordo más suave y refinada. Este mayor confort de conducción conlleva además un aumento de la estabilidad en la maniobrabilidad.

Está ahora disponible también una nueva suspensión neumática con control electrónico que ofrece una experiencia a bordo del LS 500h totalmente excepcional. Emplea un sistema cerrado que contiene un depósito neumático donde se almacena aire comprimido, que entra en el sistema de la suspensión cuando se necesita para elevar la altura del vehículo.

05. LEXUS DYNAMIC HANDLING

El sistema Lexus Dynamic Handling proporciona un mayor aplomo y control en las maniobras en cualquier circunstancia, puesto que se encarga de supervisar el ángulo de las cuatro ruedas mediante la coordinación del Sistema de Dirección con Relación Variable (VGRS), la Dirección Trasera Dinámica (DRS) y la Dirección Asistida Eléctrica (EPS).

06. SISTEMA DE CONTROL DE ESTABILIDAD AVANZADO DEL VEHÍCULO

El nuevo LS 500h incorpora de serie el vanguardista Sistema de Control de Estabilidad Avanzado del Vehículo (VDIM). Dicho dispositivo permite que todos los sistemas de estabilidad y control del vehículo trabajen de modo sincronizado, lo que garantiza un nivel de actuación mucho más refinado del que se lograría si dichos sistemas actuaran por separado.



01



02



03



04



05



06

01. LLANTAS DE ALEACIÓN DE 48,3 cm (19")

Las potentes prestaciones deportivas del LS 500h han sido la primera fuente de inspiración para diseñar las llantas de aleación de 48,3 cm (19") de múltiples radios.

02. ALFOMBRILLAS DE TELA

Incluidas de serie en el LS 500h, las lujosas alfombrillas de tela ofrecen una gran protección y están hechas con acuelour para la absorción del ruido. Además, han sido diseñadas especialmente para este modelo. La alfombrilla del conductor posee también una fijación especial que evita que se resbale durante su uso.

03. ALFOMBRILLA DE GOMA

Las alfombrillas de goma le ayudan a proteger el interior del vehículo frente a las peores condiciones. Son impermeables a la suciedad, el barro y el agua y pueden extraerse para limpiarse con facilidad.

04. PLACA DE PROTECCIÓN DEL PARACHOQUES TRASERO (ACERO INOXIDABLE)

La placa de protección del parachoques trasero cumple una doble función: por un lado, protege la pintura del maletero y del parachoques trasero cuando se meten artículos pesados o difíciles de cargar, y, por otro lado, aporta un toque de gran elegancia a la zaga.

05. PROTECTOR DEL MALETERO

Hecho de plástico flexible y resistente cuenta con un diseño a la medida del maletero de su vehículo para proteger la moqueta de la suciedad y derrames de líquidos. Además, cuenta con una superficie especial antideslizante que evita que el equipaje se mueva.



01



02



03



04



05



01



02

01. INSIGNIA F SPORT

Aunque discreto, el logotipo F SPORT constituye un signo de distinción. Refleja la influencia de los vehículos de competición en el coche y da testimonio de un linaje compartido (parcialmente) con el superdeportivo Lexus LFA V10.

02. LLANTAS DE ALEACIÓN DE 50,8 cm (20") F SPORT

Esta llanta luce un revestimiento rugoso en negro de toque deportivo y una tapa a juego para reflejar las altas prestaciones que aguardan en el LS 500h F SPORT y dotarle de una presencia dinámica e imponente.

03. PINZAS DE FRENO EXCLUSIVAS F SPORT

Las pinzas de freno en negro realzan la destreza dinámica del LS 500h, portando con orgullo el logotipo de Lexus, ubicado detrás de las ruedas delanteras y traseras.



03

04. PARRILLA F SPORT CON MALLA EN FORMA DE "L"

El exclusivo diseño de la nueva parrilla F SPORT da un toque de distinción. Con su acabado en negro, han sido necesarios más de seis meses de largas sesiones de modelaje por ordenador para diseñar su compleja malla con más de 7.000 superficies.

05. TRATAMIENTO DE LA SUPERFICIE EXCLUSIVO DEL F SPORT

Se ha aplicado un baño exclusivo en color negro azabache a algunas partes del exterior para ensalzar el aspecto deportivo del vehículo.



04



05

06. TAPICERÍA DE CUERO F SPORT

Los exclusivos asientos F SPORT tienen el emblema F SPORT grabado en el reposacabezas y están decorados con un patrón exclusivo de orificios en forma de "L".



06

07. VOLANTE Y PALANCA DE CAMBIOS F SPORT

Con su acabado en cuero perforado, el diseño de la palanca de cambios F SPORT va a juego con el volante para crear un impresionante ambiente deportivo.



07

08. PEDALES DEPORTIVOS

Los pedales deportivos F SPORT intensifican las emociones deportivas, a la vez que mejoran la conexión con el vehículo.



08

09. RELOJ CON MOTIVO DE "L"

La esfera del exclusivo reloj F SPORT presenta un patrón exclusivo en forma de "L".



09

10. PANEL DE INSTRUMENTOS F SPORT

Un anillo indicador móvil, inspirado en los instrumentos del superdeportivo LFA, permite al conductor cambiar la información que se muestra, permitiendo que un único indicador sirva para varios tipos de información, lo que reduce el movimiento innecesario de los ojos. Esta característica es exclusiva de F SPORT.



10

EL DESARROLLO DE UN NUEVO COLOR DE PINTURA PARA LEXUS ES COMPLICADO Y CONLLEVA MUCHO TIEMPO



Los diseñadores de Lexus nunca utilizan colores existentes; preferimos desarrollar nuestros propios colores, partiendo de cero. Este proceso puede durar hasta dos años. La paleta de colores de Lexus suma un total de 30 colores diferentes, incluidos los acabados metálicos, como el Plata Lunar, creado especialmente para el nuevo LS 500h. Para este nuevo color exclusivo, nuestros diseñadores se han inspirado en la imagen de la luz de la luna reflejada en el mar para diseñar el interior y el exterior. En el proceso, se ha empleado una tecnología de ultrasonido para condensar la pintura en una capa de solo una micra de espesor, lo que genera una superficie impecable de un brillo máximo. Es decir, las partículas de aluminio son más densas y se reparten de forma más homogénea. Previamente, era necesario que la superficie de las capas base, de imprimación y la transparente fuesen lo más uniformes posible.

No existen atajos a la hora de crear un nuevo color para Lexus: la decisión del diseñador solo se produce después de haber probado cientos de muestras. "Cuando desarrollamos un color nuevo, observo tantos matices en las pinturas que a veces veo borroso al final del día", confiesa Megumi Suzuki, una de nuestras diseñadoras de color más experimentadas. Para hacer su trabajo, es necesario contar con un buen ojo cromático.

"Cada vez que conozco a alguien, entro en una tienda o voy a casa de una persona, examino los colores y los materiales", confiesa. "Hay muchas personas como yo en nuestra división".

Incluso después de haber decidido un color, queda mucho trabajo por hacer. Suzuki tuvo que reunir a un pequeño ejército de expertos en varias fases del desarrollo: los técnicos de laboratorio que mezclaban las pinturas, los escultores de arcilla, los ingenieros y el personal del taller de pintura de la línea de montaje. Así, darán a cada uno de los LS una capa de pintura uniforme e impecable. Cada pocas semanas, Kansai Paint (uno de los proveedores de pintura de Lexus) fabrica un nuevo lote, cuyas muestras son examinadas detenidamente por los diseñadores de Lexus, plegando los paneles de prueba para imitar los contornos del vehículo. Todas se inspeccionan minuciosamente en exteriores e interiores, con focos de luz, en condiciones de luz natural, de sombra, con poca luz, en momentos diferentes del día y en diferentes meses del año.

Y es que elegir el color final no es fácil. Un color que deslumbré en una mañana de verano puede parecer frágil a la sombra o bajo las luces de una exposición. Los diseñadores también han tenido que batallar contra la subjetividad de sus propias preferencias. "Lo más curioso de los colores es que la propia percepción puede cambiar en función de la estación, de cómo te sientas ese día y de las modas que sigas", afirma Suzuki.

BLANCO NOVA | 083¹



BLANCO SONIC | 085²



IRIDIO SONIC | 1L2



PLATA LUNAR | 1L3



NEGRO | 212³



NEGRO GRAPHITE | 223



TITANIUM | 1J7



GRIS MANGANESO | 1K2



ÁGATA SONICA | 3U3



ROJO CERISE | 3R1



AZUL ELÉCTRICO | 8X1¹



AZUL OCÉANO | 8X5



¹ Exclusivo de los modelos F SPORT

² No disponible en los modelos F SPORT

³ Pintura no metálica

Tenga en cuenta que los colores reales de la pintura pueden cambiar ligeramente al plasmarse en papel.

CUERO¹



Negro

CUERO F SPORT²



Negro y Blanco grisáceo



Rojo Coral



Blanco F

CUERO SEMIANILINA³



Negro



Avellana



Terra



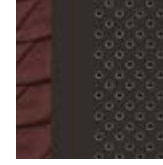
Blanco L



Negro y Granate



Negro con paneles de puertas Nishijin



Negro y Granate con paneles de puertas Origami

CUERO L-ANILINE⁴



Negro



Camel

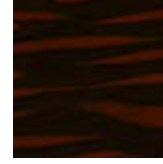
INSERCIONES⁵



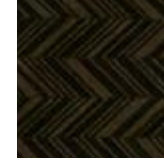
Fresno Open Pore



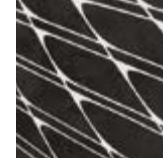
Nogal Open Pore



Art Wood Patrón Organic



Art Wood Patrón Espiga



Laser Special Fresno Open Pore

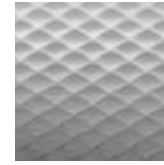


Haku



Cristal Kiriko

INSERCIONES F SPORT⁶



Aluminio (Naguri)

¹ Tapicería de cuero de serie en el acabado Business.

² Tapicería de cuero F SPORT de serie en el acabado F SPORT.

³ Tapicería de cuero semianilina de serie en los acabados Executive, Luxury High Wood, Luxury L-White, Luxury Kiriko, Luxury Haku.

⁴ Tapicería de cuero L-Aniline de serie en el acabado Luxury L-Aniline.

⁵ Las inserciones Fresno Open Pore se incluyen de serie en los acabados Business y Executive (con tapicería Negra). Las inserciones Nogal Open Pore se incluyen de serie en el acabado Executive (con tapicería Avellana). Las inserciones Art Wood Patrón Organic se incluyen de serie en el acabado Luxury High Wood (con tapicería Avellana). Las inserciones Art Wood Patrón Espiga se incluyen de serie en el acabado Luxury High Wood (con tapicería Terra).

Las inserciones Laser Special Fresno Open Pore se incluyen de serie en el acabado Luxury L-Aniline, Luxury L-White y Luxury High Wood (con tapicería Negra, Negra y Granate). Las inserciones Kiriko se incluyen de serie en el acabado Luxury Kiriko. Las inserciones Haku se incluyen de serie en el acabado Luxury Haku.

⁶ Las inserciones Aluminio (Naguri) se incluyen de serie en el acabado F SPORT.



01



02



03



04

- 01 Cuero Negro con inserciones Fresno Open Pore (Business)
- 02 Cuero F SPORT Negro y Blanco grisáceo con inserciones de aluminio Naguri (F SPORT)
- 03 Cuero F SPORT Rojo Coral con inserciones de aluminio Naguri (F SPORT)
- 04 Cuero F SPORT Blanco F con inserciones de aluminio Naguri (F SPORT)



05



06



07



08

- 05 Cuero semianilina Negro con inserciones Fresno Open Pore (Executive)
- 06 Cuero semianilina Avellana con inserciones Nogal Open Pore (Executive)
- 07 Cuero semianilina Terra con inserciones Art Wood Patrón Espiga (Luxury High Wood)
- 08 Cuero semianilina Avellana con inserciones Art Wood Patrón Organic (Luxury High Wood)



09



10



11



12

- 09 Cuero L-Aniline Camel con inserciones Laser Special Fresno Open Pore (Luxury L-Aniline)
- 10 Cuero semianilina Blanco L con inserciones Laser Special Fresno Open Pore (Luxury L-White)
- 11 Cuero semianilina Negro con paneles Nishijin e inserciones Haku (Luxury Haku)
- 12 Cuero semianilina Negro y Granate con paneles Origami e inserciones de cristal Kiriko (Luxury Kiriko)

EXTERIOR	BUSINESS	EXECUTIVE	F SPORT	LUXURY
Faros delanteros Bi-LED de triple haz	■	■	■	■
Faros con nivelación automática	■	■	■	■
Luces con función Cornering	■	■	■	■
Luces diurnas LED	■	■	■	■
Luces traseras LED	■	■	■	■
Intermitentes secuenciales	■	■	■	■
Antinieblas delanteros LED	■	■	■	■
Lavafaros	■	■	■	■
Limpiaparabrisas con sensor de lluvia	■	■	■	■
Retrovisores exteriores con ajuste eléctrico, plegado automático, electrocromáticos (ajuste automático de la luz) y con calefacción	■	■	■	■
Parrilla en doble punta de flecha	■	■	-	■
Parrilla F SPORT	-	-	■	-
Cristales traseros tintados protectores de rayos UVA y del calor	■	■	■	■
Portón trasero eléctrico	■	-	-	-
Portón trasero eléctrico con función Kick Power	-	■	■	■
Alerón trasero	□ ¹	-	■	-
Techo solar eléctrico	■	■	■	■
Pinzas de freno (delanteras y traseras) color negro con logotipo de Lexus	-	-	■	-

LLANTAS

Llantas de aleación de 48,3 cm (19"), acabado metálico hipercromado, (245/50 RF19)	□ ¹	-	-	-
Llantas de aleación de 50,8 cm (20"), acabado multi radio, (245/45 RF20)	□ ²	■	-	-
Llantas de aleación F SPORT de 50,8 cm (20"), acabado negro pulverizado, (Del: 245/45 RF20, y Tras: 275/40 RF20)	-	-	■	-
Llantas de aleación bitono de 50,8 cm (20"), acabado mecanizado con revestimiento negro, (245/45 RF20)	-	-	-	■

SEGURIDAD ACTIVA Y DINÁMICA DE LA CONDUCCIÓN

Lexus Safety System +	■	-	■	-
Lexus Safety System + A	-	■	-	■
Sistema de Precolisión (PCS), peatones y ciclistas	■	■	■	■
Asistencia Avanzada de Mantenimiento de Trayectoria en el Carril (LKA)	■	-	■	-
Asistencia Interactiva de Trayectoria en el Carril (LTC)	-	■	-	■
Accionamiento Automático de Luces de Carretera (AHB)	■	-	-	-
Sistema Adaptativo de Luces de Carretera (AHS) con BladeScan™	-	■	■	■
Asistencia de Evasión de Obstáculos (AEB)	-	■	-	■
Apoyo Intuitivo en el Cruce (FCTA)	-	■	-	■
Alerta por Detección de Ciclistas, día	-	■	-	■
Alerta por Detección de Peatones (PDA), día y noche	-	■	-	■
Sensores de aparcamiento (delanteros y traseros) con ICS	■	■	■	■
Sistema de aparcamiento automático	-	□ ⁴	-	□ ⁴
Reconocimiento de Señales de Tráfico (RSA)	■	■	■	■
Control de Crucero Adaptativo (desde 0 km/h)	■	■	■	■
Sistema de Detección de Ángulo Muerto (BSM)	■	■	■	■
Faros traseros de emergencia con parpadeo automático (FHL)	■	■	■	■
Control de Asistencia al Arranque en Pendiente (HAC)	■	■	■	■
Sistema de Control de Estabilidad Avanzado del Vehículo (VDIM)	■	■	■	■
Sistema de Control de Presión de Neumáticos (TPWS)	■	■	■	■
Suspensión Variable Adaptativa (AVS)	■	■	■	■
Suspensión neumática	■	■	■	■
Modos de conducción: Eco/ Normal/ Comfort/ Sport S/ Sport S+/ Custom	■	■	■	■

SEGURIDAD PASIVA	BUSINESS	EXECUTIVE	F SPORT	LUXURY
Mando de anulación del airbag del pasajero delantero	■	■	■	■
Airbags de cabeza, lateral y rodilla para conductor y pasajero delantero/airbags de cortina en toda su longitud	■	-	■	-
Airbags de cabeza, lateral, rodilla para conductor y pasajero delantero/airbags de cortina en toda su longitud/airbag en el cojín del asiento trasero	-	■	-	■
Recordatorio sonoro y visual de cinturones	■	■	■	■
Asientos traseros exteriores con sujeción ISOFIX	■	■	■	■
Capó de elevación automática (PUH)	■	■	■	■
Cinturones de seguridad con pretensores, asientos delanteros y traseros	■	■	■	■

SEGURIDAD

Sistema antirrobo con: alarma/sensor de intrusión/ inmovilizador	■	■	■	■
Auto-cierre de puertas	■	■	■	■
Doble cierre de puertas	■	■	■	■
Cierre inalámbrico de puertas	■	■	■	■

SONIDO, COMUNICACIÓN E INFORMACIÓN

Sistema de sonido Pioneer® de 12 altavoces	■	-	-	-
Sistema de sonido Mark Levinson® de 23 altavoces	-	■	■	■
Sistema Multimedia: pantalla táctil de 31,2 cm (12,3")	■	■	■	■
Sistema de Navegación Premium	■	■	■	■
Remote Touch Pad	■	■	■	■
Display multi-información de 20,3 cm (8")	■	■	■	■
3 tomas de 12V	■	■	■	■
Dos puertos USB y entrada AUX	■	■	■	■
Dos conectores Jack y puerto HDMI	-	-	-	■
Sistema de Entretenimiento Trasero (RSE)	-	-	-	■
Reloj Analógico con ajuste GPS	■	■	■	■
Active Noise Control (ANC)	■	■	■	■
Cámaras de aparcamiento con visión 360° con detección de peatones (PVM)	■	■	■	■
Monitor de Visión Panorámica Digital (Digital PVM)	-	□ ⁴	-	□ ⁴
Sistema de apoyo al aparcamiento	■	■	■	■
Head-Up Display (HUD), 600 x 150 mm	-	■	■	■
Mandos integrados en el volante para sonido, multi-información, teléfono, órdenes por voz, control de crucero adaptativo y LKA	■	■	■	■

- Disponible de serie
- Disponible según versiones
- No Disponible

¹ Disponible para el acabado: Business (RWD) con tracción trasera² Disponible para el acabado: Business (AWD), con tracción integral permanente³ Disponible para el acabado: F SPORT (RWD), con tracción trasera⁴ Disponible para los acabados: Executive y Luxury (AWD), con tracción integral permanente

CONFORT Y COMODIDAD INTERIOR	BUSINESS	EXECUTIVE	F SPORT	LUXURY
Volante de cuero de tres radios, calefactado con mandos integrados	■	-	-	-
Volante de cuero y madera de tres radios, calefactado con mandos integrados	-	■	-	■
Volante de cuero perforado de tres radios, calefactado con mandos integrados	-	-	■	-
Palanca de cambios en cuero	■	■	-	■
Palanca de cambios en cuero perforado F SPORT	-	-	■	-
Pedales F SPORT	-	-	■	-
Llave de tarjeta	-	■	■	■
Climatizador eléctrico bizona con tecnología nanoe®	■	-	■	-
Climatizador eléctrico 4-zonas con tecnología nanoe®	-	■	-	■
Asientos delanteros con ajuste eléctrico y memoria de 20 posiciones	■	-	-	-
Asientos delanteros con ajuste eléctrico y memoria de 28 posiciones	-	■	■	■
Asientos delanteros, diseño F SPORT	-	-	■	-
Asientos delanteros con masaje	-	■	-	■
Asientos delanteros calefactados	■	■	■	■
Asientos delanteros ventilados	■	■	■	■
Reposacabezas delanteros con ajuste eléctrico	■	-	■	-
Reposacabezas delanteros (mariposa) con ajuste eléctrico	-	■	-	-
Reposacabezas delanteros (mariposa) con ajuste eléctrico y plegables	-	-	-	■
Soporte lumbar con: 4 ajustes - Asientos delanteros	■	-	-	-
Soporte lumbar con: 4 ajustes, memoria - Asientos delanteros	-	-	■	-
Soporte lumbar: Delantero (4 ajustes, memoria), Trasero (4 ajustes)	-	■	-	■
Asientos traseros fijos	■	-	■	-
Asientos traseros con ajuste eléctrico, 18 posiciones	-	■	-	-
Asientos traseros con ajuste eléctrico, 22 posiciones	-	-	-	■
Asiento trasero eléctrico Otomano	-	-	-	■
Asientos traseros con masaje	-	-	-	■
Asientos traseros calefactados	-	■	■	■
Asientos traseros ventilados	-	■	-	■
Reposacabezas trasero con ajuste manual	■	-	■	-
Reposacabezas trasero (mariposa) con ajuste eléctrico	-	■	-	■
Cortinilla trasera eléctrica	■	-	■	-
Cortinilla trasera y laterales traseras eléctricas	-	■	-	■
Retrovisor interior digital con Función Cámara Trasera	-	■	-	■
Retrovisor interior Electrocrómico (ajuste automático de la intensidad de la luz)	■	-	■	-
Función fácil acceso y salida	■	■	■	■
Umbrales de puerta Lexus	■	■	-	■
Umbrales de puerta F SPORT	-	-	■	-
Kit de reparación de neumáticos	■	■	■	■

CONFORT Y COMODIDAD INTERIOR	BUSINESS	EXECUTIVE	F SPORT	LUXURY
Inserciones				
Inserciones de madera: Fresno Open Pore	■	■	-	-
Inserciones de aluminio (Naguri)	-	-	■	-
Inserciones de madera: Nogal Open Pore	-	■	-	-
Inserciones de madera: Art Wood (Patrón Organic)	-	-	-	□ ⁶
Inserciones de madera: Art Wood (Patrón Espiga)	-	-	-	□ ⁶
Inserciones de madera: Laser Special Fresno Open Pore	-	-	-	□ ⁷
Inserciones Cristal Kiriko	-	-	-	□ ⁴
Inserciones Haku	-	-	-	□ ³
Tapicerías				
Tapicería de cuero	■	-	■	-
Tapicería de cuero F SPORT	-	-	■	-
Tapicería de cuero semianilina	-	■	-	□ ¹
Tapicería de cuero L-Aniline	-	-	-	□ ²
Revestimiento de techo, compartimentos y reposabrazos				
Revestimiento de techo de tela	■	-	-	-
Revestimiento de techo de Alcántara	-	■	■	■
Compartimento y reposabrazos de la puerta de cuero L-Aniline	-	-	-	□ ²
Compartimento y reposabrazos de la puerta de cuero semianilina	-	■	-	□ ¹
Compartimento y reposabrazos de la puerta de cuero Tahara	■	-	■	-
Panelado de las puertas				
Acabado del panelado de las puertas en tela	■	■	■	□ ²
Acabado del panelado de las puertas en tela Nishjin	-	-	-	□ ³
Acabado del panelado de las puertas en tela plisada a mano (Origami)	-	-	-	□ ⁴
Acabado del panelado de las puertas en cuero semianilina	-	-	-	□ ⁵

■ Disponible de serie
□ Disponible según versiones
- No Disponible

¹ Disponible para los acabados: Luxury High Wood, Luxury L-White, Luxury Kiriko, Luxury Haku

² Disponible para el acabado: Luxury L-Aniline

³ Disponible para el acabado: Luxury Haku

⁴ Disponible para el acabado: Luxury Kiriko

⁵ Disponible para los acabados: Luxury High Wood, Luxury L-White

⁶ Disponible para los acabados: Luxury High Wood

⁷ Disponible para los acabados: Luxury High Wood, Luxury L-Aniline

DATOS TÉCNICOS

POTENCIA MÁXIMA DEL SISTEMA		LS 500h RWD / (LS 500h AWD)
kW		264
CV		359
MOTOR DE GASOLINA		
Cilindrada (cc)		3456
Cilindros/Válvulas		V6 / 24
Potencia máxima (kW a rpm)		220 @ 6600
Potencia máxima (CV a rpm)		299 @ 6600
Par Máximo (Nm a rpm)		350 @ 5100
MOTOR ELÉCTRICO		
Tipo		AC síncrono de imán permanente
Potencia máxima (kW)		132
Potencia máxima (CV)		179
Par máximo (Nm)		300
TRANSMISIÓN		
Tipo		Multi Stage Hybrid
Tracción		Trasera - RWD / (Integral Permanente - AWD)
PRESTACIONES		
Velocidad máxima (km/h)		250
0-100 km/h (seg.)		5,4 / (5,5)
CONSUMO DE COMBUSTIBLE		
Ciclo mixto WLTP (mín-máx) (l/100 km)		7,9 - 8,1 - 8,2 / (9,4 - 9,5)*
EMISIONES		
Emisiones de CO ₂ Ciclo mixto WLTP (mín-máx) (l/100 km)		178 - 184 - 185 / (212 - 214 - 215 - 216)**
PESOS		
Peso en vacío; mín. - máx. (kg)		2185 - 2345 / (2270 - 2410)
Máximo Admisible (kg)		2725 / (2800)
CAPACIDADES***		
Maletero (l)		430
Depósito de combustible (l)		82

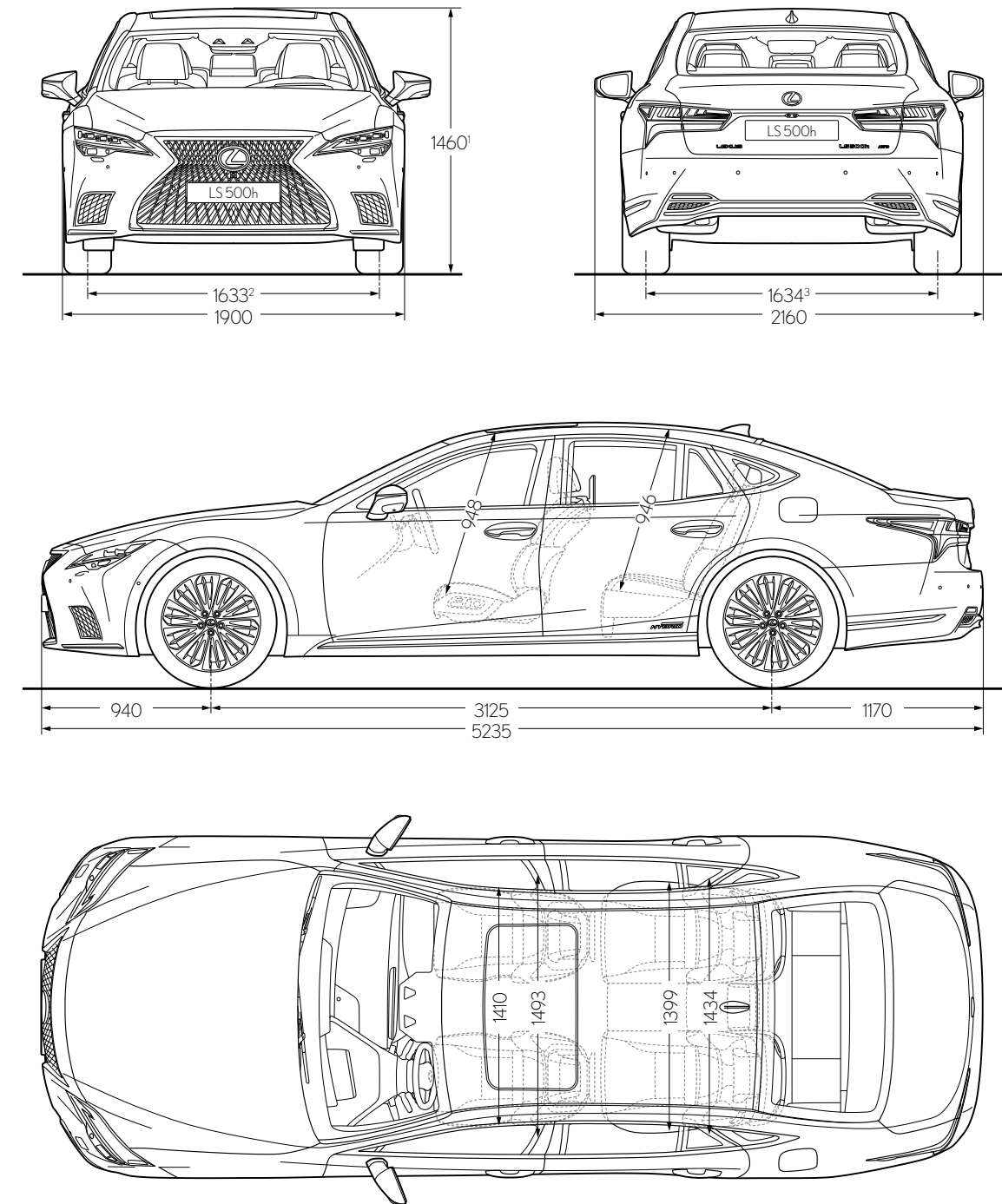
* Las cifras varían según el acabado. La primera cifra hace referencia al acabado Business (RWD). La segunda cifra hace referencia a los acabados Executive (RWD) y F SPORT (RWD). La tercera cifra hace referencia al acabado Luxury (RWD). La cuarta cifra hace referencia al acabado Business (AWD). La quinta cifra hace referencia a los acabados Executive (AWD), F SPORT (AWD), Luxury (AWD).

** Las cifras varían según el acabado. La primera cifra hace referencia al acabado Business (RWD). La segunda cifra hace referencia a los acabados Executive (RWD) y F SPORT (RWD). La tercera cifra hace referencia al acabado Luxury (RWD). La cuarta cifra hace referencia al acabado Business (AWD). La quinta cifra hace referencia al acabado F SPORT (AWD). La sexta cifra hace referencia al acabado Executive (AWD), Luxury High Wood (AWD), Luxury L-White (AWD), Luxury L-Aniline (AWD), Luxury Haku (AWD). La séptima cifra hace referencia al acabado Luxury Kiniko (AWD).

Los niveles de consumo de combustible así como de emisiones de CO₂, se miden en un entorno controlado, de acuerdo con los requisitos de la normativa europea, CE 2017/1151, sobre la versión básica de cada motorización. La inclusión de accesorios puede modificar estos valores. Para más información, o si está interesado en los valores de un vehículo con distinto acabado, por favor contacte con Lexus España o su Concesionario Lexus. Los niveles de consumo de combustible así como de emisiones de CO₂ de su vehículo pueden variar con respecto a las mediciones aquí citadas. El tipo de conducción junto con otros factores (condiciones de la carretera, tráfico, condición del vehículo, equipamiento instalado después de la matriculación, carga, número de pasajeros, etc.) juega un papel en el consumo de combustible y emisiones de CO₂.

*** Calculado según el método VDA. Incluyen el espacio de almacenamiento situado bajo el suelo del maletero.

Tenga en cuenta que pueden obtenerse más datos técnicos, incluidas las posibles actualizaciones en www.lexusauto.es

DATOS TÉCNICOS


¹ La cifra corresponde a modelos de Tracción Integral Permanente (AWD). La cifra para modelos de Tracción trasera (RWD) es 1450.

² La cifra corresponde a modelos de Tracción Integral Permanente (AWD). La cifra para modelos de Tracción trasera (RWD) es 1631.

³ La cifra corresponde a modelos de Tracción Integral Permanente (AWD). La cifra para modelos de Tracción trasera (RWD) es 1637.

En el caso de los acabados F SPORT de Tracción trasera (RWD), la cifra es 1617. En el caso de los acabados F SPORT de Tracción Integral Permanente (AWD), la cifra es 1614.



A lo largo de la vida útil de su vehículo, trabajaremos para garantizar que disfruta de una experiencia extraordinaria como propietario, de un servicio inigualable y de un mantenimiento impecable, elementos que se unen con el fin de proporcionarle una tranquilidad total y una experiencia totalmente satisfactoria. Cuando visite nuestras exposiciones, trataremos de anticiparnos a sus necesidades y de poner a su disposición las mejores instalaciones para que disfrute de una atmósfera tranquila y acogedora. En la moderna sala de espera de Lexus, puede ponerse al día de las noticias o navegar por Internet mientras disfruta de una bebida. Y mientras se relaja, nuestros técnicos realizarán su trabajo con eficiencia y precisión para que pueda volver a la carretera con las mínimas interrupciones en su vida cotidiana.



SIEMPRE TRATAMOS A CADA CLIENTE COMO SI FUESE UN INVITADO EN NUESTRA PROPIA CASA

Desde el lanzamiento del primer Lexus, siempre hemos trabajado para superar cualquier expectativa de nuestros clientes. Los innumerables premios recibidos reflejan que tratamos a cada cliente como si fuese un invitado en nuestra propia casa. Pero, ¿qué otros factores contribuyen al mantenimiento de nuestro inigualable servicio de atención al cliente? La respuesta reside en nuestra herencia japonesa y en una palabra: "Omotenashi".

Omotenashi se puede traducir del japonés como "la hospitalidad y el servicio atento". Sin embargo, Omotenashi es mucho más que la excelencia en el servicio; se trata de una antigua idea japonesa que describe la habilidad de las personas para anticiparse a las necesidades de otras, incluso antes de que surjan.

Omotenashi es una forma de vida y de pensamiento para cada uno de nuestros empleados en Lexus. Lo más importante es que también influye en la forma en que diseñamos y desarrollamos nuestros vehículos, como la nueva berlina premium LS. El LS es la materialización de Omotenashi.

Para más información acerca del nuevo LS:

www.lexusauto.es

www.lexusauto.es/estilolexus

www.facebook.com/lexusspain

www.twitter.com/lexusspain

© 2021 Lexus Europa* se reserva el derecho a modificar los detalles de las especificaciones y del equipamiento de los vehículos sin previo aviso. Estos detalles están sujetos a cambios según las condiciones y los requisitos de cada país. Consulte en su Centro Autorizado Lexus los detalles referentes a los cambios que pudiera haber.

Nota: Los vehículos mostrados y las especificaciones indicadas en este catálogo pueden diferir de los modelos y equipamientos disponibles en su zona. El color de la carrocería del vehículo puede variar ligeramente con respecto a las fotos de este catálogo.

Para más información, visite nuestro sitio web: www.lexusauto.es

El cuidado del medioambiente es una prioridad para Lexus. Tomamos numerosas medidas para garantizar que durante el ciclo de vida de nuestros vehículos, desde su diseño, producción, distribución, venta y mantenimiento, hasta el final de su vida útil, se minimice su impacto medioambiental. Será un placer para su distribuidor facilitarle más información sobre los requisitos del final de vida útil de los vehículos.

* Lexus Europe es una división de Toyota Motor Europe NV/SA.

Impreso en España, febrero de 2021

